



Карельская региональная природоохранная общественная  
организация «СПОК»

185026, Россия, Республика Карелия, г. Петрозаводск,  
ул. Балтийская, д. 20 тел./факс: +7 (8142) 515 863,  
e-mail: [spok\\_office@onego.ru](mailto:spok_office@onego.ru), <http://spok.onego.ru>

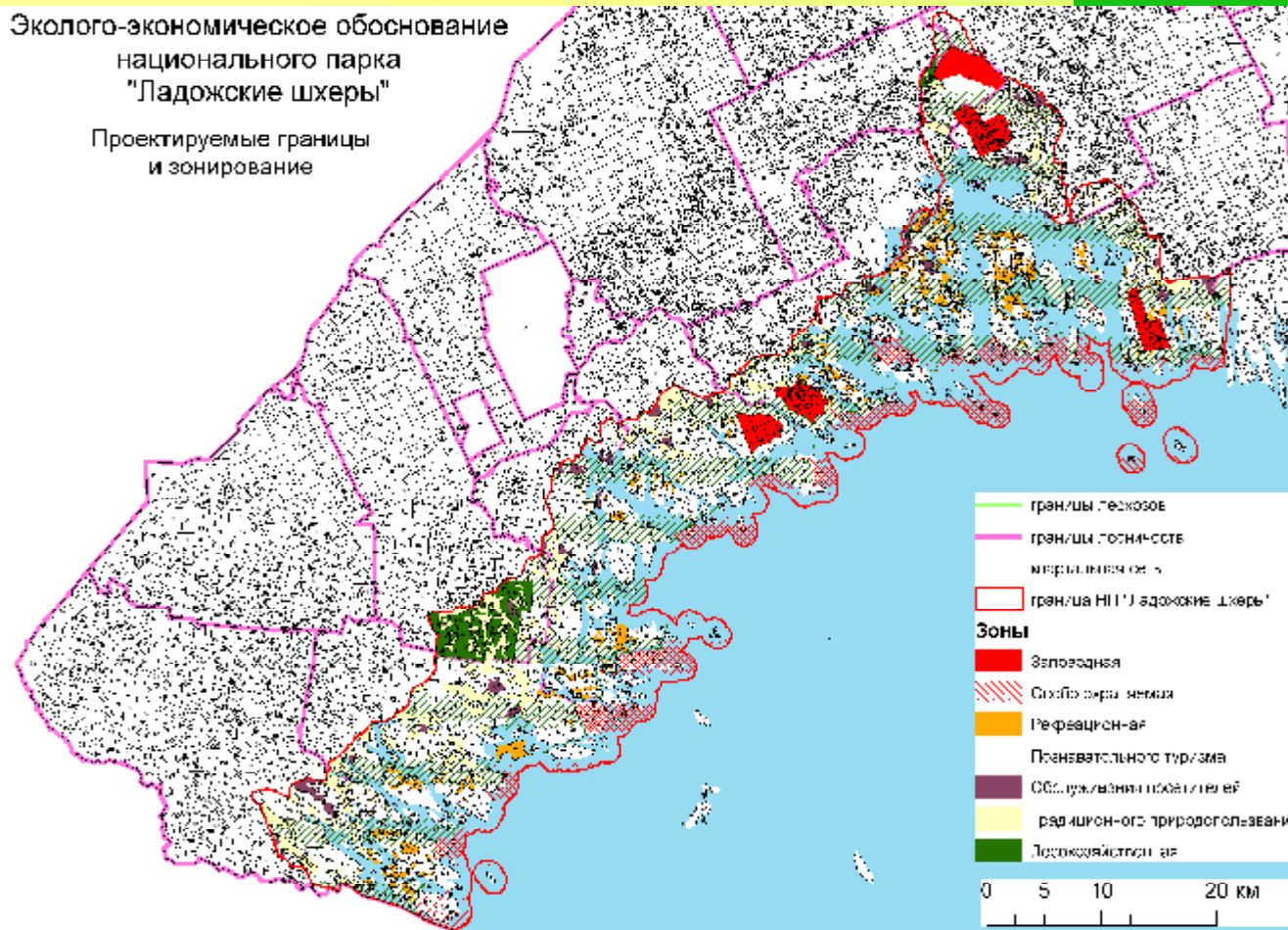
## **«Национальный парк «Ладожские шхеры»: история и современные проблемы создания»**

*Марковский Александр Владимирович,  
директор*

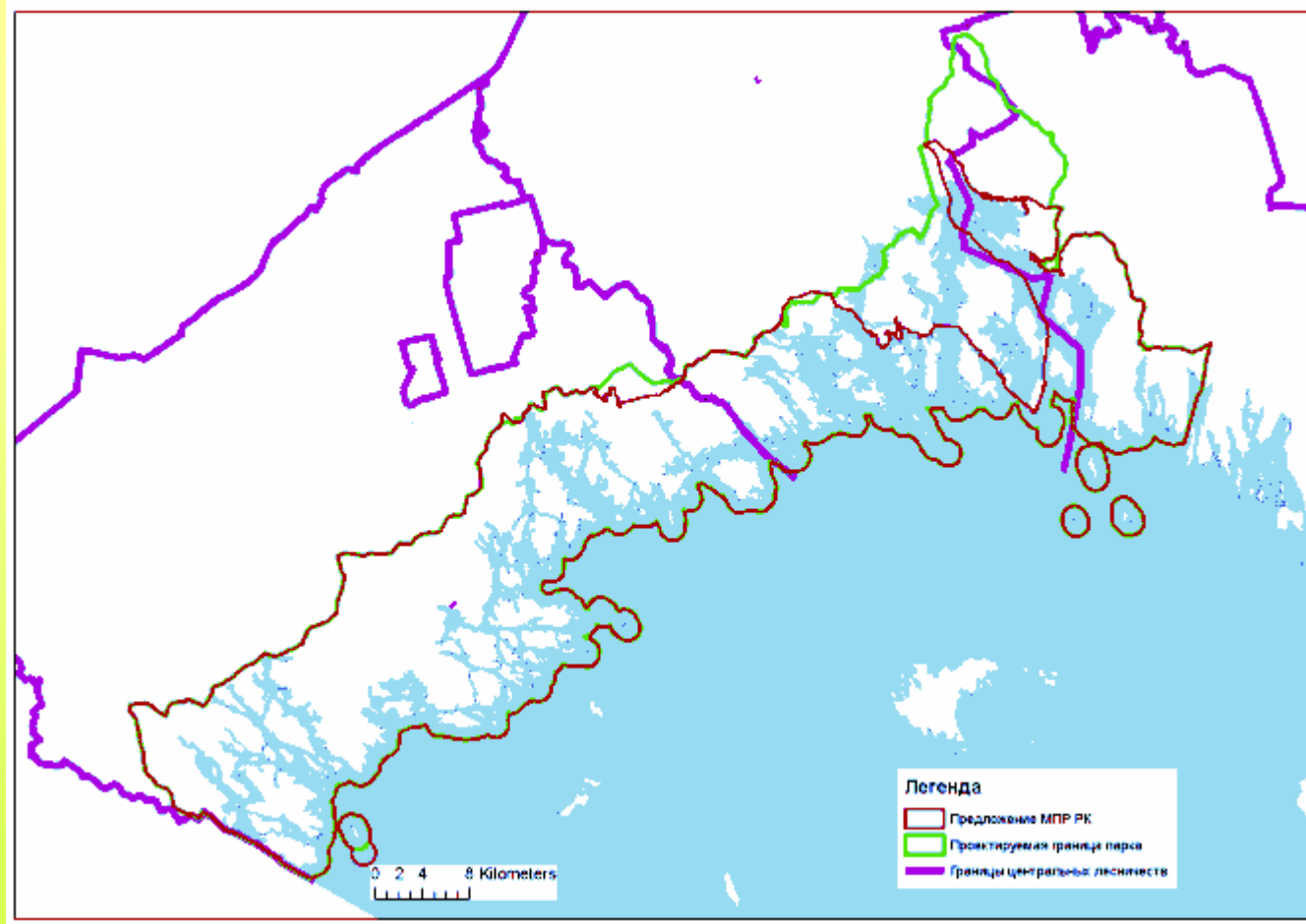
## *Предложения по границам особо охраняемой природной территории «Ладожские шхеры» проработаны*

1. Граница особо охраняемой природной территории (ООПТ) по проекту Института леса КНЦ РАН в рамках проекта ТАСИС ENVIRUS 9704 от 2001 года. Общая площадь=84183 га, из них около 39000 га – лесной фонд. См.  
<http://parks.karelia.ru/rus/img/ladoga.pdf>
2. Граница ООПТ согласно Технико-Экономическому обоснованию Института «Карелпроект» от 1995 года. (Заказчик: Министерство Экологии Республики Карелия). Общая площадь 124000 га, из них около 65000 га лесной фонд.
3. Граница ООПТ согласно предложению РОО «СПОК» по сохранению малонарушенных лесов республики Карелия. Площадь лесного фонда – около 80 000га.
4. Граница ООПТ, включая имеющиеся предложения (пункты 1, 2, 3,) и Распоряжение Правительства Республики Карелия от 01. августа 2007 года №287р-П о резервировании часть Лахденпохского района на границе в Ленинградской областью общей площадью 48525 га с целью «сохранения ценных участков уникальных природных комплексов» для создания ООПТ. Площадь лесного фонда – около 120 000га.

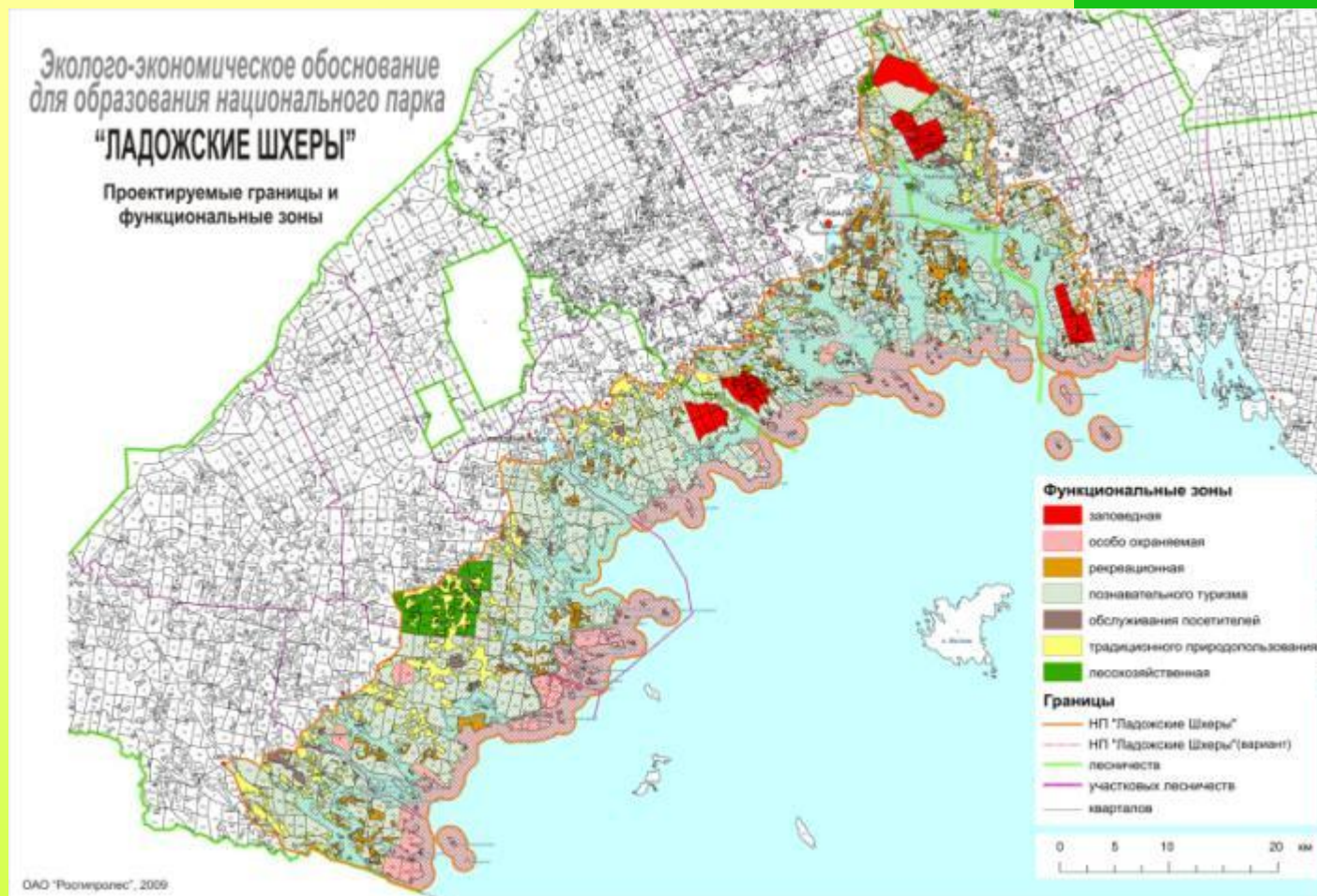
# *Границы нацпарка, подготовленные ОАО «Росгипролес», включают основные природные, культурные и рекреационные ценности*



## *Предложение по урезанию границ нацпарка от МПР Республики Карелия*



# Предложение по урезанию границ нацпарка от Сортавальской администрации



## *Предложение в резолюцию:*

---

- n Рекомендовать Правительству РК содействовать созданию нацпарка «Ладожские шхеры» в границах и с зонированием, предложенным ОАО «Росгипролес»