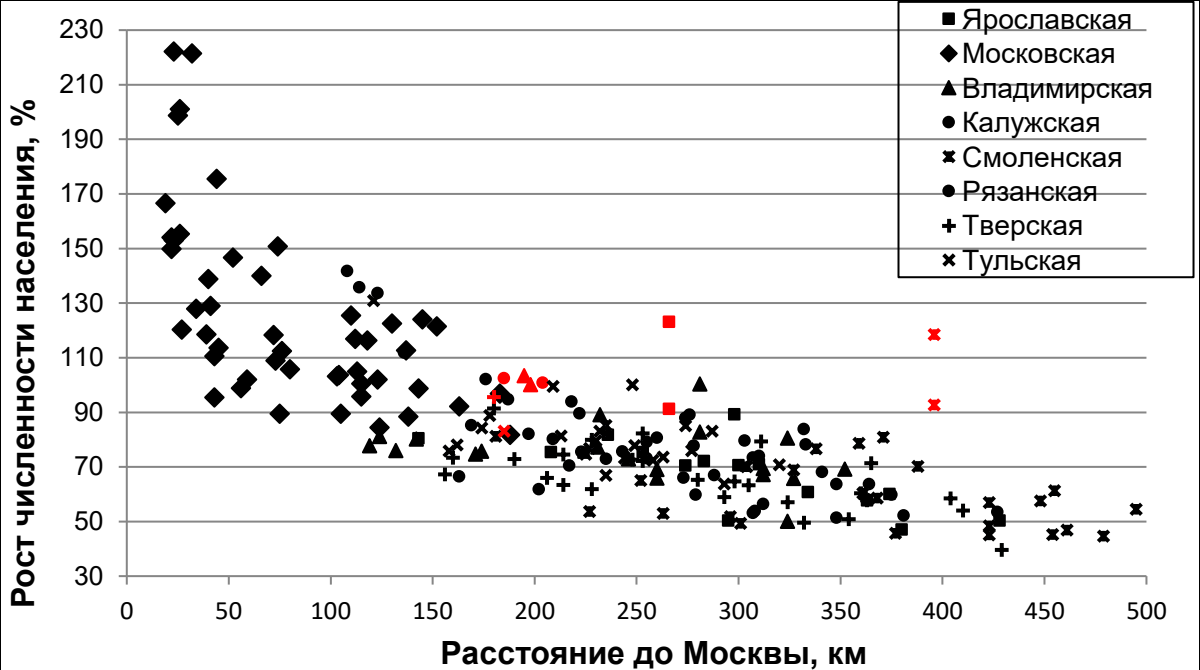


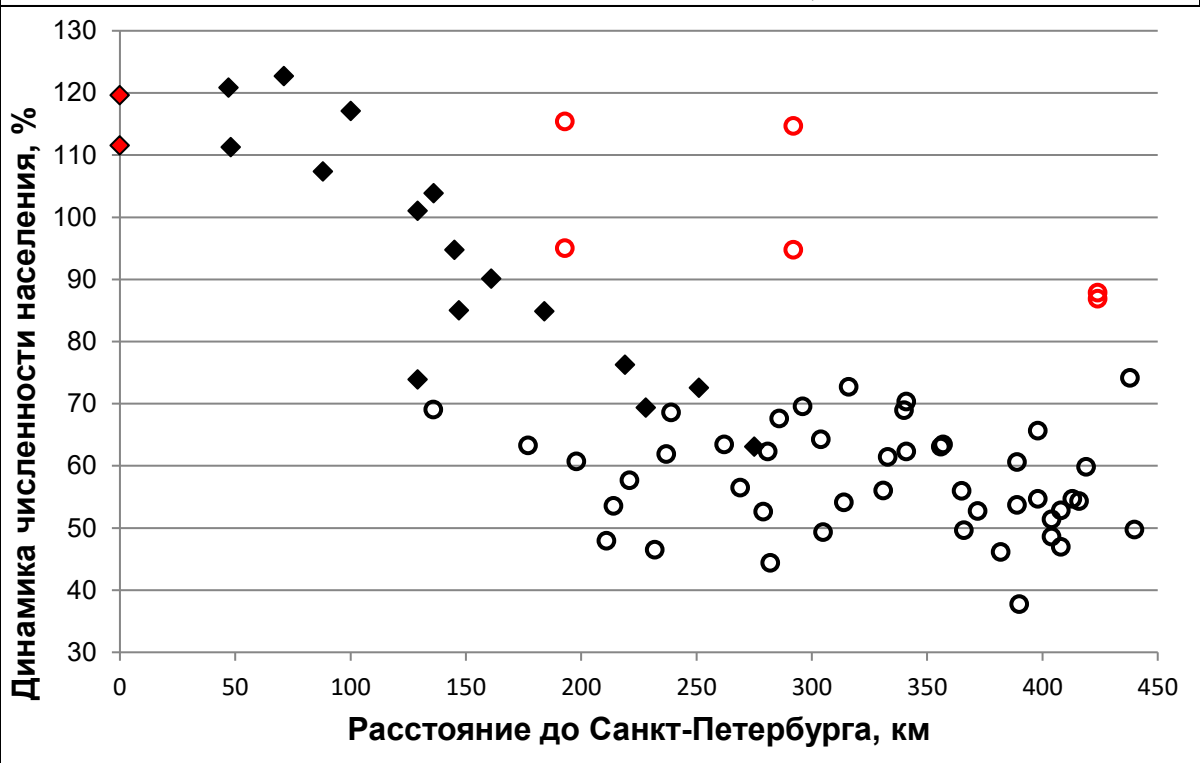
Дружинин П.В. – не демограф
Институт экономики КарНЦ РАН

ДЕМОГРАФИЯ КАРЕЛИИ И ЕЕ СОСЕДЕЙ

3.03.2026

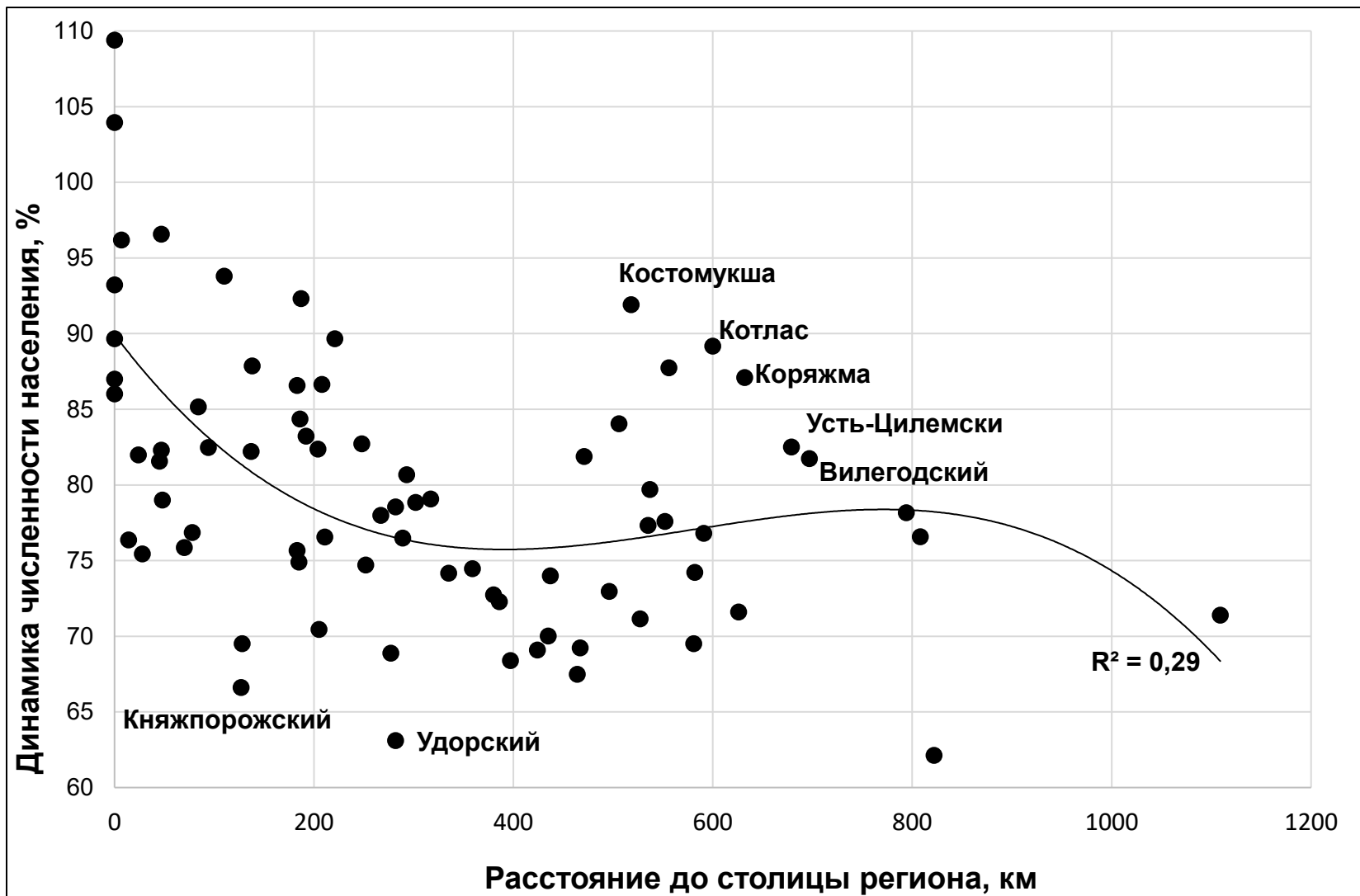


Динамика численности населения муниципальных образований Московской области и граничащих с ней областей в 1989-2021 гг. по данным переписей населения в зависимости от расстояния до Москвы, %



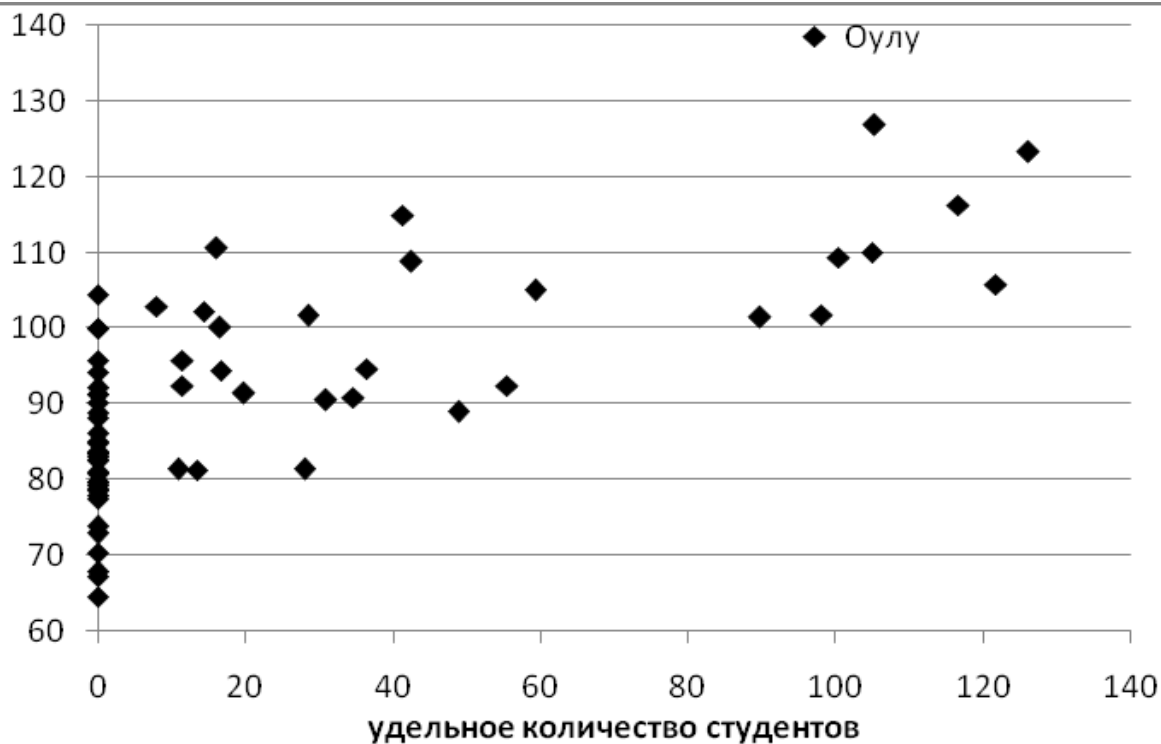
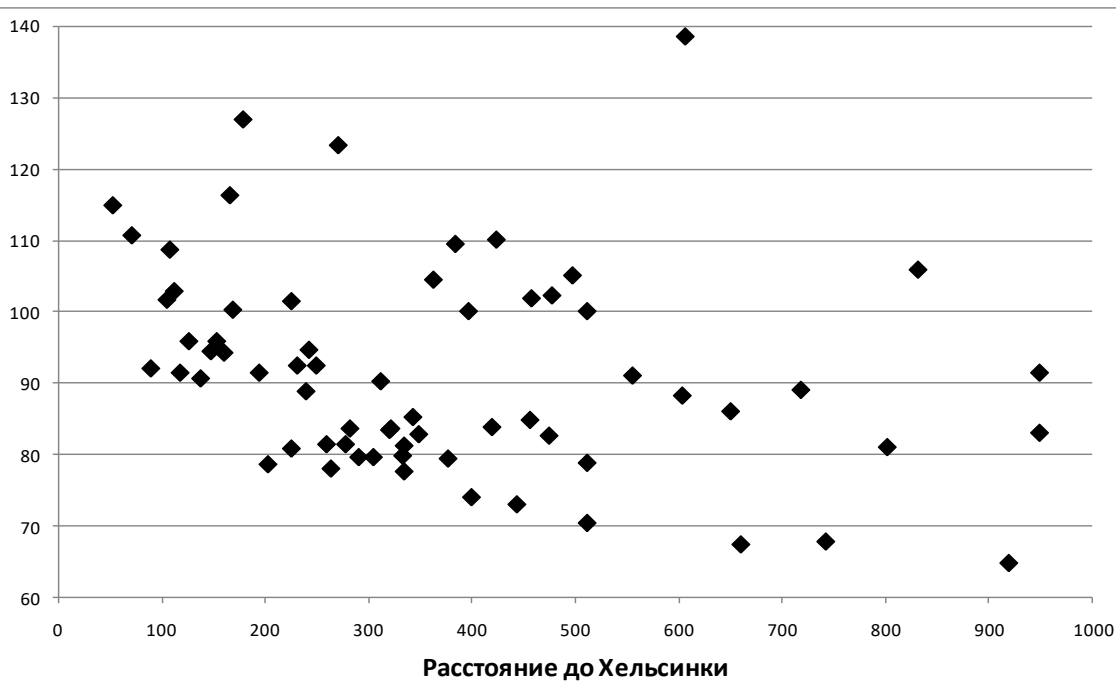
Динамика численности населения муниципальных образований Ленинградской области и граничащих с ней регионов в 1989-2021 гг. по данным переписей населения в зависимости от расстояния до Санкт-Петербурга (без Всеволожского района, ромбы – Ленинградская область, кружки – муниципалитеты ближних регионов), %

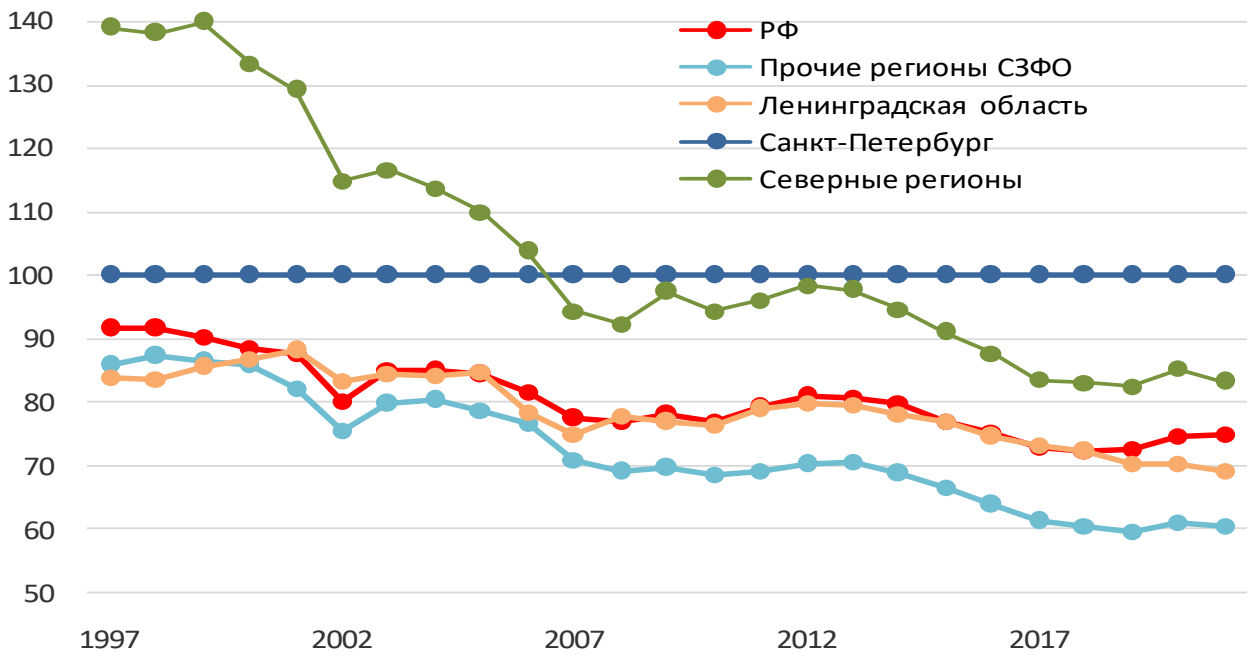
Динамика численности населения муниципальных образований 4 регионов АЗРФ за **2010-2020** гг. в зависимости от расстояния до столицы региона, %



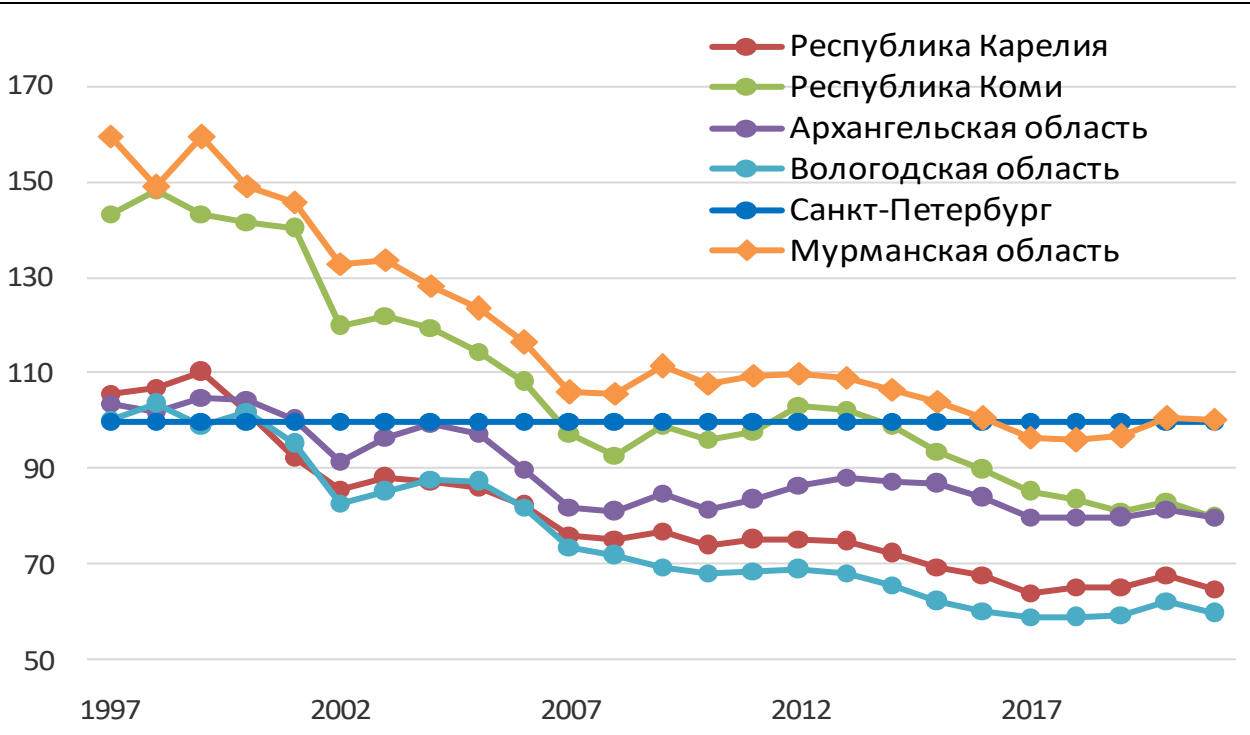
Динамика численности населения субрегионов Финляндии

Внутри регионов РФ их столицы привлекают, прежде всего, молодежь, там сосредоточены образовательные учреждения, выше доходы и больше возможностей для карьеры. Причем, чем дальше муниципальное образование от столицы региона, тем быстрее в нем сокращается население. Также надо отметить, что положительно влияет наличие филиалов вузов и учреждений среднего профессионального образования в муниципальном образовании. ⁴



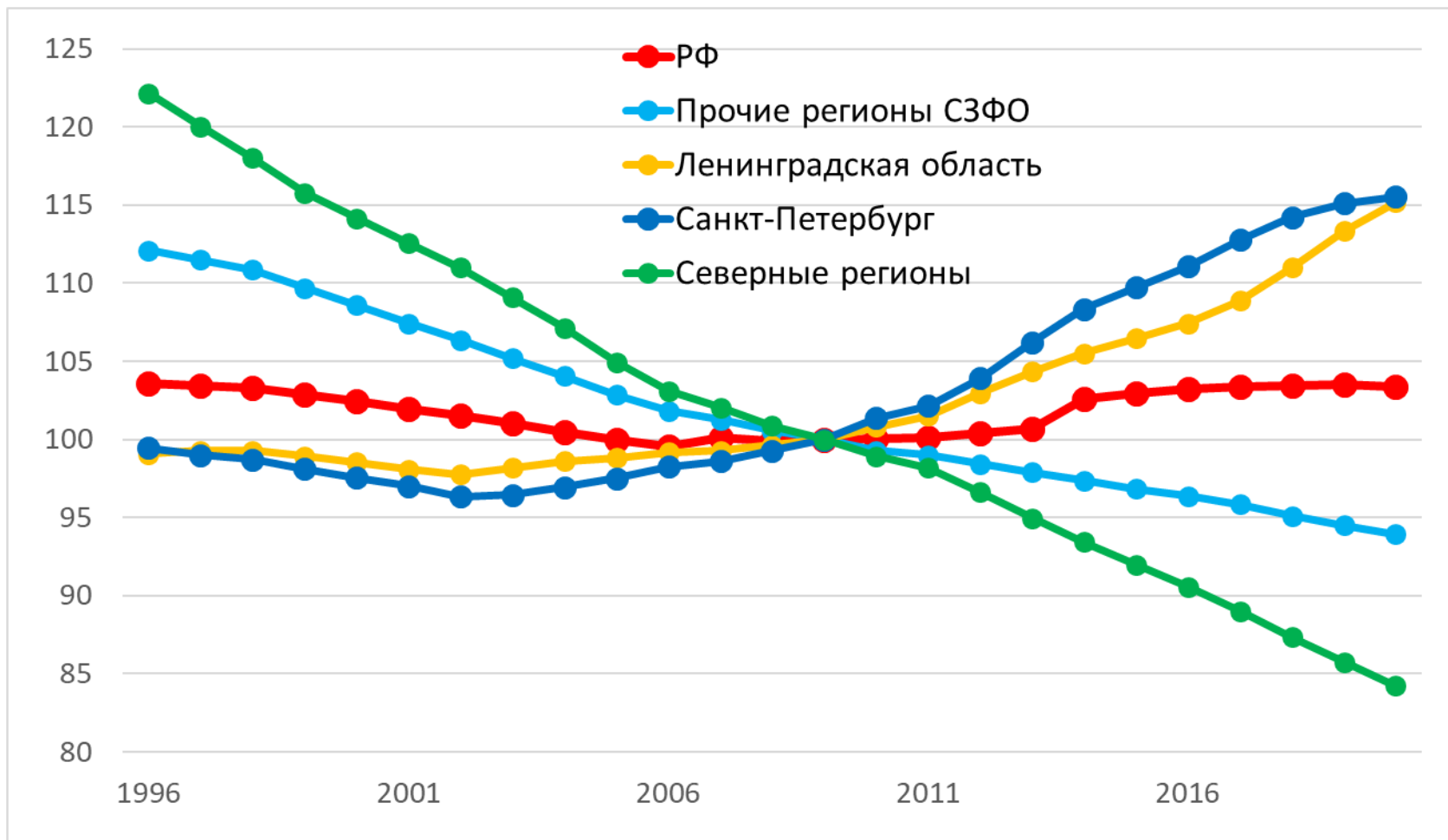


Средняя зарплата в четырех секторах экономики СЗФО в сравнении с Санкт-Петербургом (Санкт-Петербург – 100%)

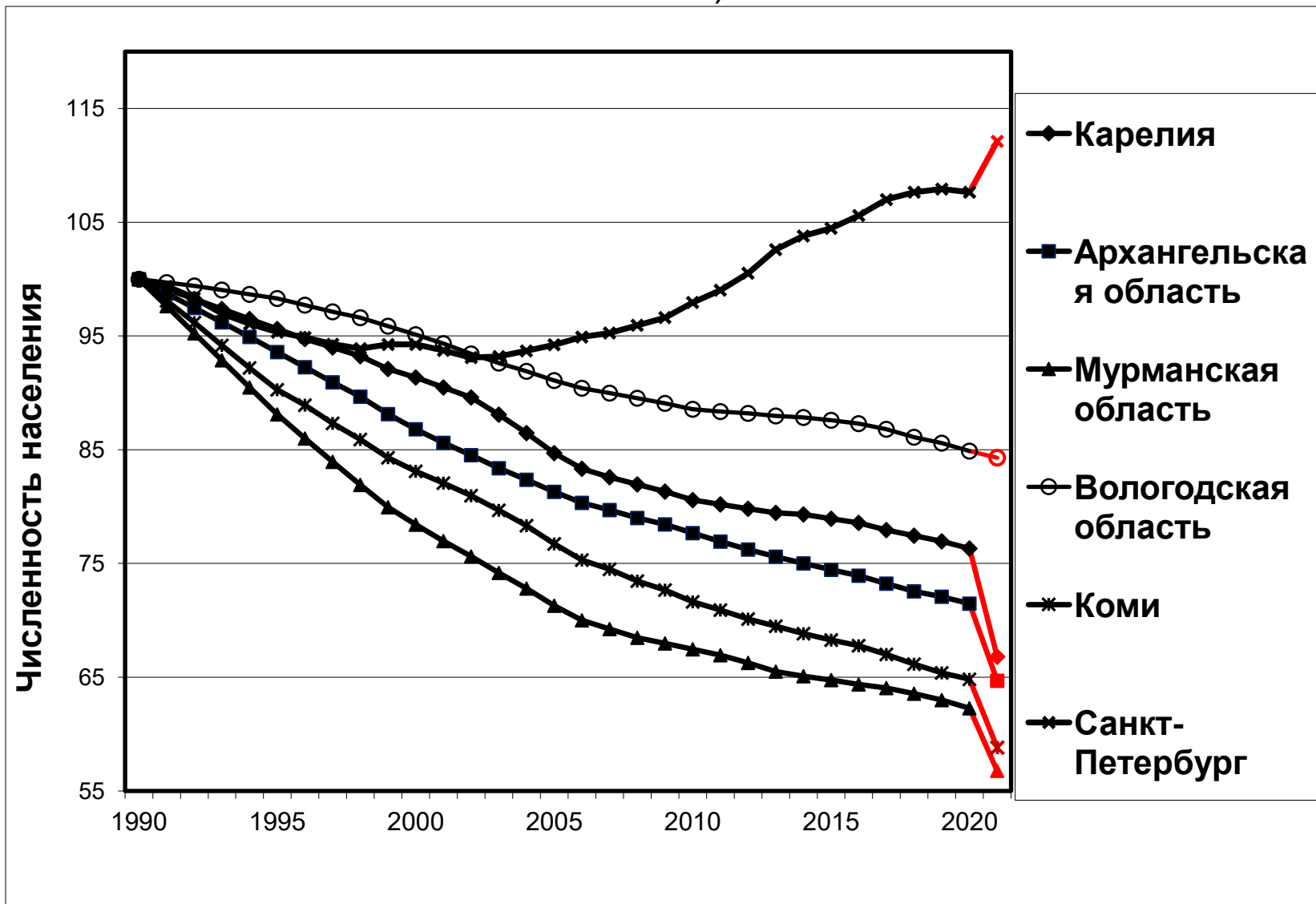


Средняя зарплата в регионах Европейского Севера в сравнении с Санкт-Петербургом (Санкт-Петербург – 100%)

Динамика численности населения в четырех секторах СЗФО в сравнении с РФ (2010 г. – 100%)



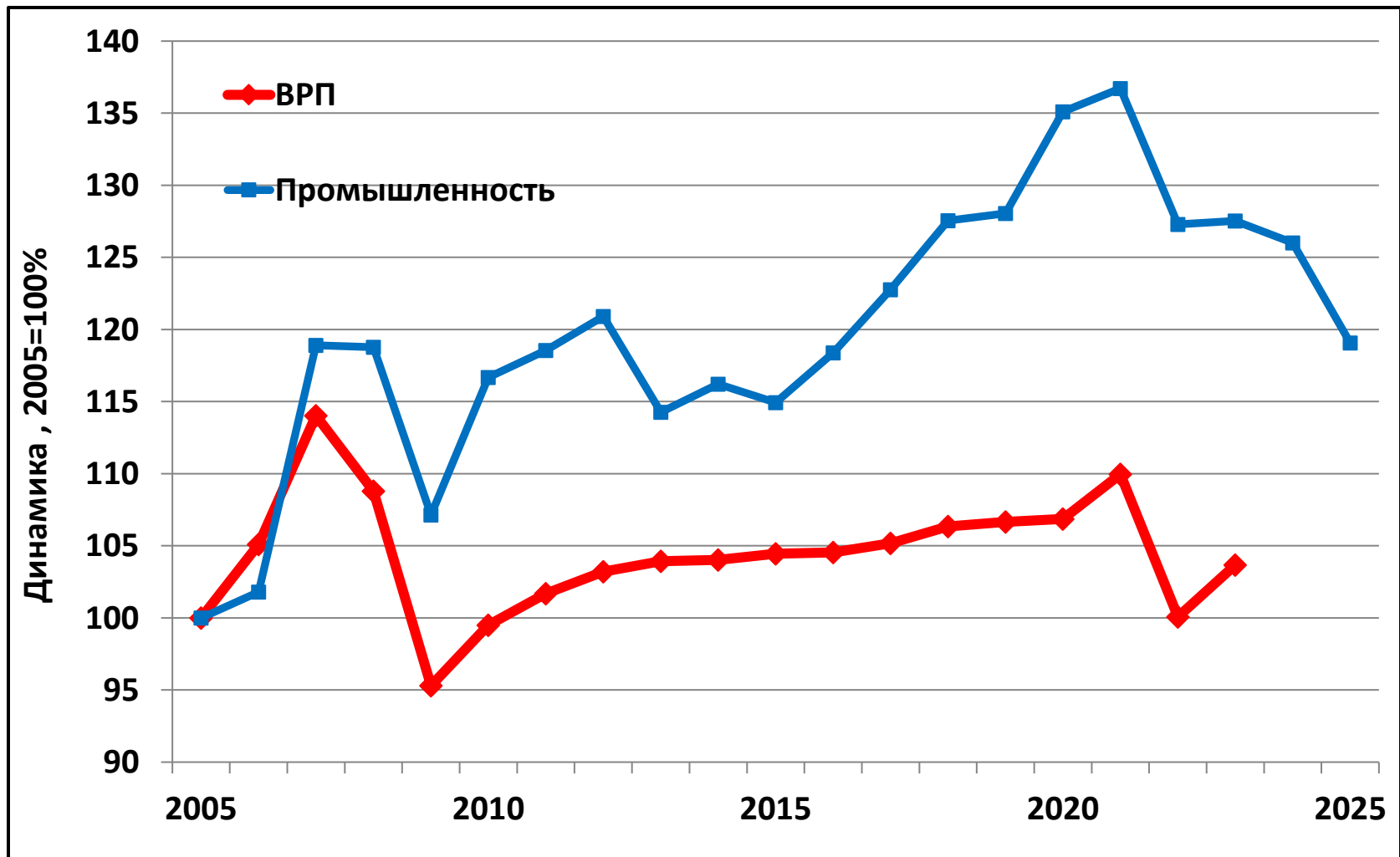
Динамика численности населения регионов Европейского Севера (1990 г. – 100%)



Сальдо миграции регионов СЗФО за 2010-2021 гг.,
тыс.чел

| Регион | |
|---------------------------|---------------|
| Республика Карелия | -81,5 |
| Республика Коми | -162,2 |
| Архангельская область | -173,2 |
| Ненецкий автономный округ | -3,4 |
| Вологодская область | -21,6 |
| Калининградская область | 99,9 |
| Ленинградская область | 386,6 |
| Мурманская область | -115,8 |
| Новгородская область | -4,7 |
| Псковская область | -17,1 |
| г. Санкт-Петербург | 746,9 |

Развитие экономики Карелии за 20 лет



Мир изменился, а статистика и бюрократия – нет

Где убыло по переписи 2020 г. в РФ – 4 северных региона, а также депрессивные Ивановская и Костромская области

У молодых другая поступь – можно уехать работать во Вьетнам или Эмираты или Европу или Бразилию

После получения образования есть возможность остаться или уехать в другой город вверх по иерархии

Можно приехав в отпуск полечиться, правда обычно предпочитают платные клиники, а полис где-то лежит у родителей

Вахтовики и отходники

Лесозаготовки - новые технологии и вместо 30 тысяч всего 2 тыс. занятых, причем часть – вахтовики.

Мигранты