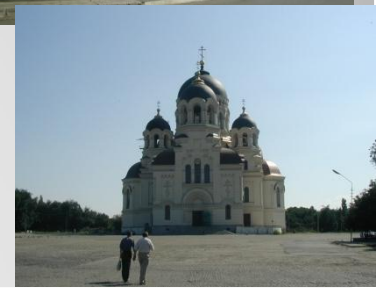


# СОЦИАЛЬНО-ЭКОНОМИЧЕСКАЯ УСТОЙЧИВОСТЬ СИСТЕМЫ РАССЕЛЕНИЯ РОССИЙСКО- УКРАИНСКОГО ПРИГРАНИЧЬЯ

*Попкова Людмила Ивановна, доктор географических  
наук, профессор Курского государственного  
университета*

# Формирование сети городов



ИСТОРИКО-КУЛЬТУРНЫЙ  
ЗАПОВІДНИК  
ГЕТЬМАНСЬКА СТОЛИЦЯ

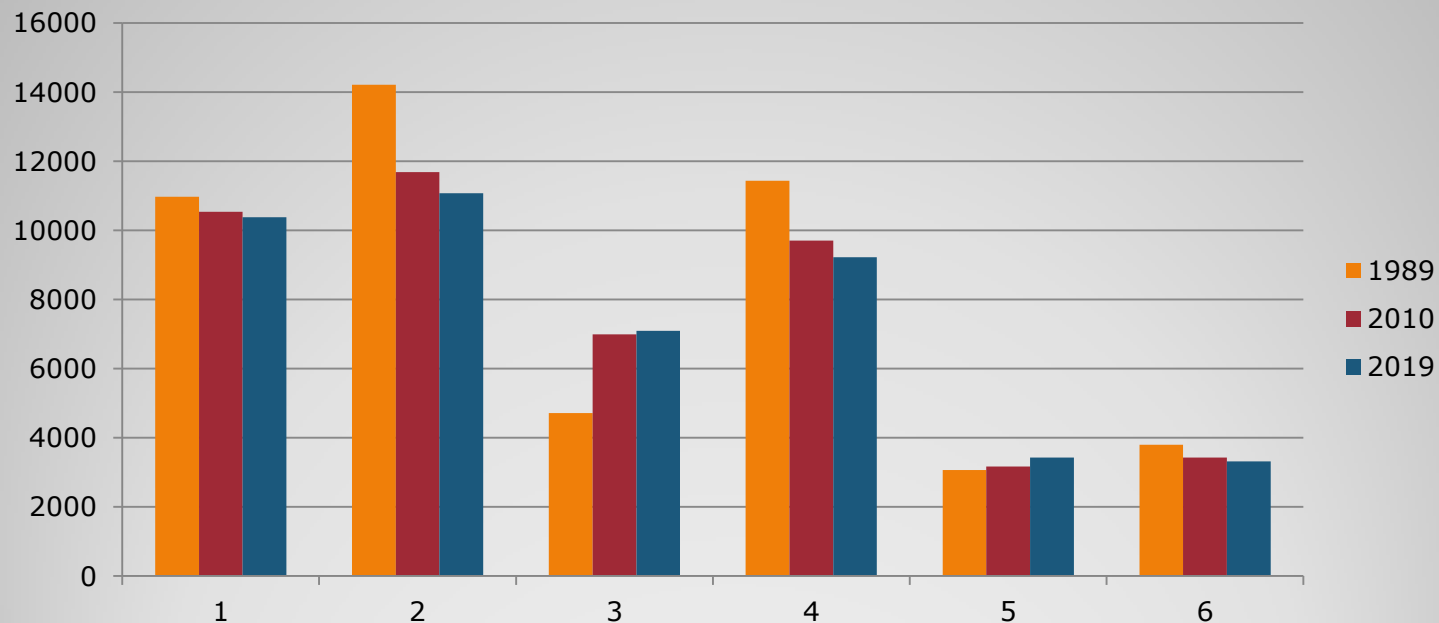


# Динамика численности населения

Регион	Численность населения (тыс. чел.)			Численность городского населения (тыс. чел.)			Численность населения областного центра (тыс. чел.)		
	1989	2010	2019	1989	2010	2019	1989	2010	2019
Белгородская	1380,7	1532,5	1547,4	871,1	1013,1	1044,5	300	356	392
Брянская	1474,7	1275,2	1200,2	991,9	883,3	850,9	452	416	405
Воронежская	2469,9	2335,2	2327,8	1504,8	1487	1576,4	882	890	1054
Курская	1339,2	1125,1	1107,0	775,5	734,1	756,9	424	415	450
Ростовская	4308,6	4276,4	4202,3	3073,0	2876,0	2871,4	1008	1089	1133
Российское приграничье	10973,1	10544,4	10384,7	4719,6	6993,5	7100,1	3066	3166	3434
Донецкая	1380,7	4418,6	4165,9	4815	4028,0	3783,4	1109,1	968,3	913,3
Луганская	1474,7	2285,8	2151,8	2473	1994,8	1872	496,8	434,9	403,9
Сумская	2469,9	1158,9	1081,4	885	785,3	747,9	291,3	272,3	263,4
Харьковская	1339,2	2738,7	2675,6	2511	2209,6	2168,4	1610	1452,3	1446,1
Черниговская	4308,6	1089,2	1005,7	756	690,7	655,6	296,3	297,4	288,3
Украинское приграничье	14218,3	11691,2	11080,4	11440	9708,4	9227,3	3803,5	3425,2	3315

# Численность населения приграничья

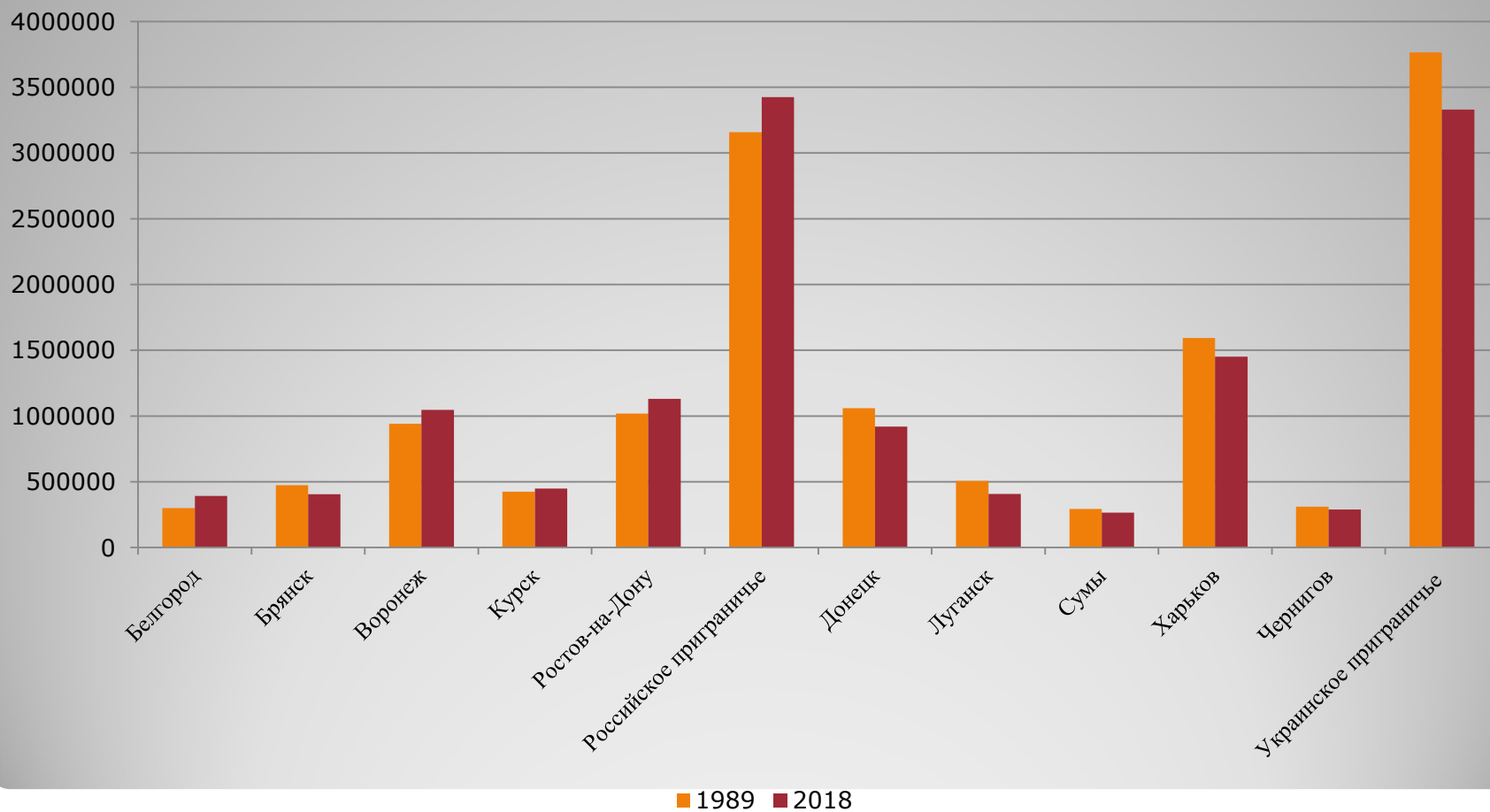
(1-2 всего; 3-4 – городского, 5-6 – областных центров;  
нечётные - российского, чётные – украинского)



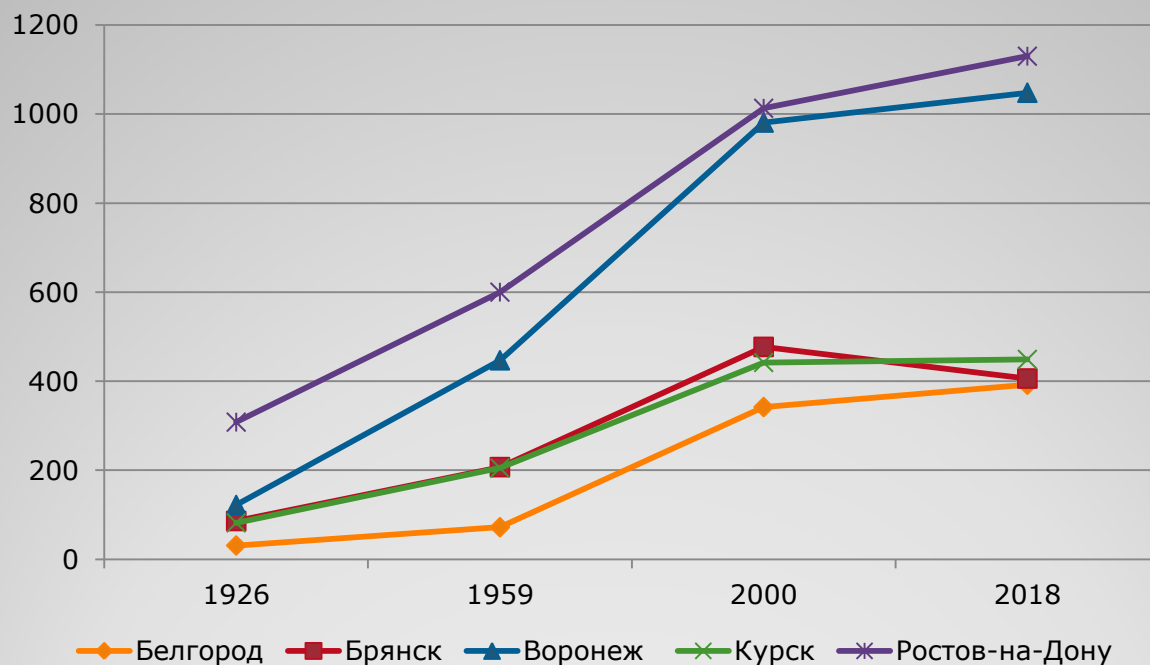
# Динамика численности населения областей и их центров



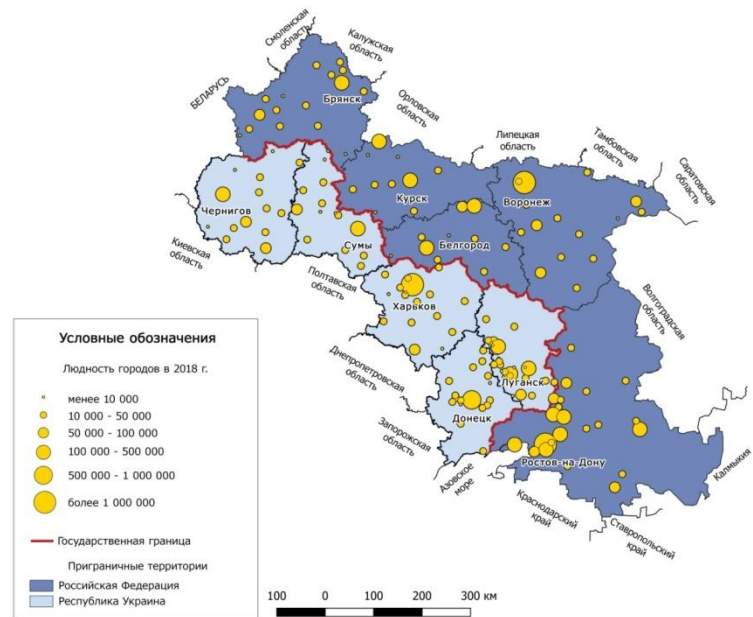
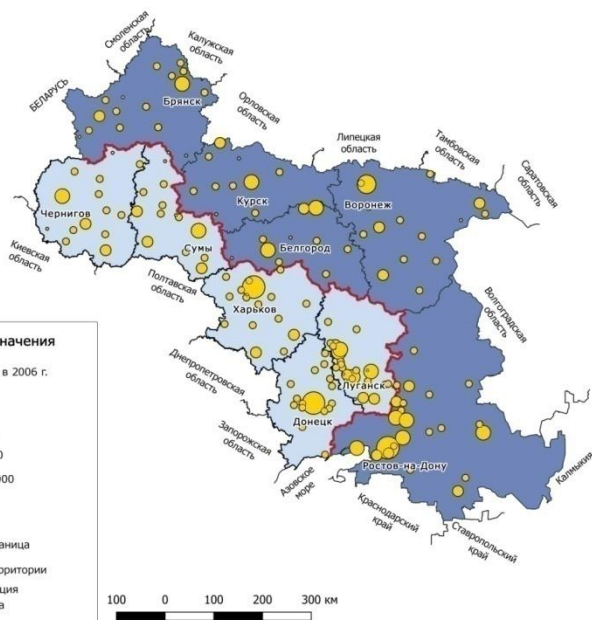
# Областные центры в 1989 и 2018 гг.



# Доля областных центров в численности населения областей (%)

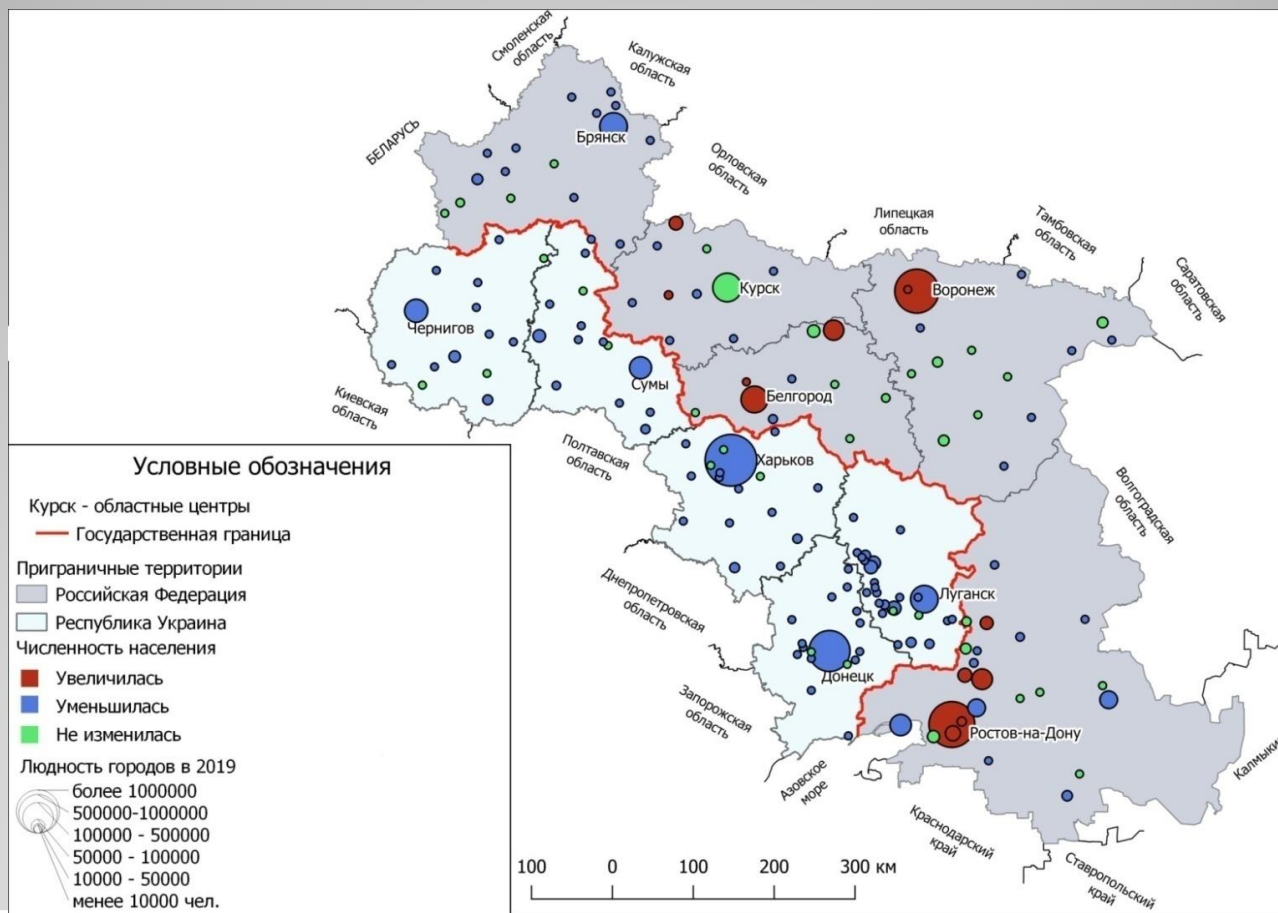


# Города российско-украинского приграничья





# Динамика численности населения городов





**БЛАГОДАРЮ ЗА ВНИМАНИЕ!**

Попкова Людмила Ивановна

[georoli13@gmail.com](mailto:georoli13@gmail.com)

