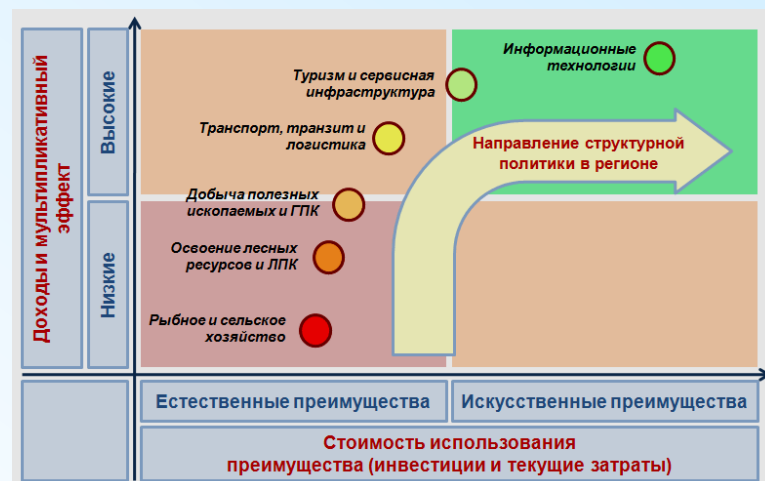




ИНСТИТУТ ЭКОНОМИКИ



Предложена новая типология регионов, отражающая эффективность региональной экономической политики. На ее основе выделены 4 группы регионов и предложены инструменты дифференцированной региональной экономической политики (отдел проблем региональной экономической политики)

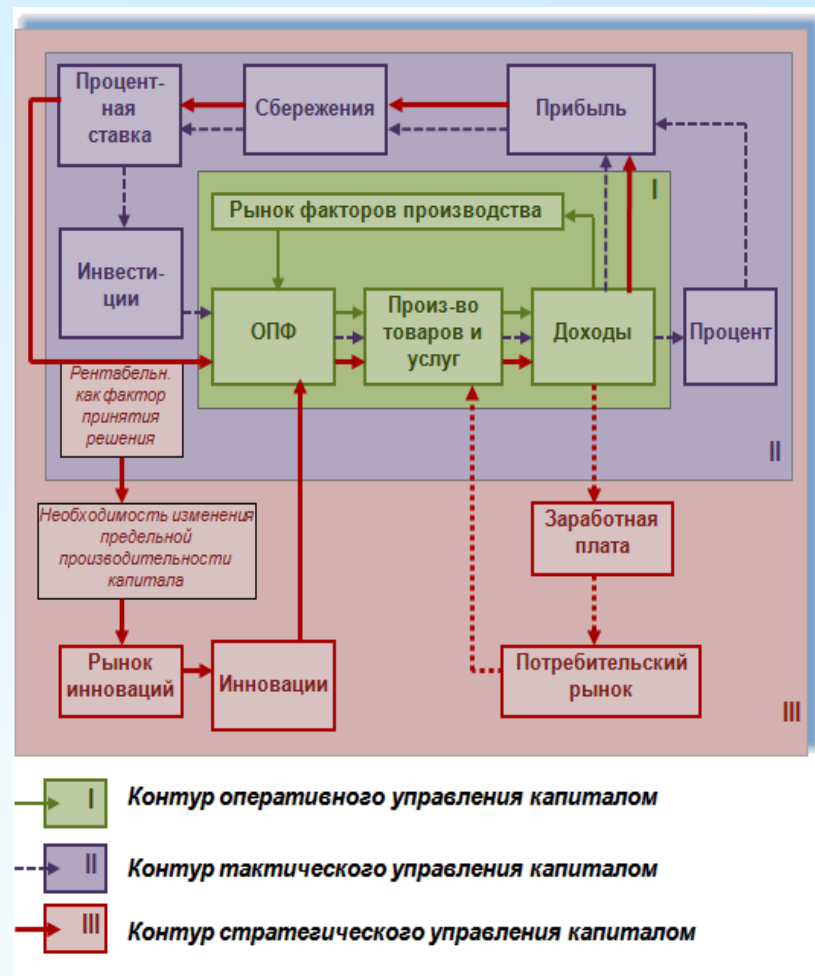




ИНСТИТУТ ЭКОНОМИКИ



РАЗРАБОТАНА КОНЦЕПЦИЯ УПРАВЛЕНИЯ ВОСПРОИЗВОДСТВОМ РЕГИОНАЛЬНОГО КАПИТАЛА. ИСХОДЯ ИЗ НЕЕ ПОКАЗАНО, ЧТО КОНТУРЫ ОПЕРАЦИОННОГО И ТАКТИЧЕСКОГО УПРАВЛЕНИЯ КАПИТАЛОМ ПРИВОДЯТ К ЗАТУХАНИЮ ПРОИЗВОДСТВЕННОЙ ФУНКЦИИ, А КОНТУР СТРАТЕГИЧЕСКОГО УПРАВЛЕНИЯ, НАОБОРОТ, СОЗДАЕТ УСЛОВИЯ ДЛЯ ЕЕ УСТОЙЧИВОГО РОСТА И УВЕЛИЧЕНИЯ ПРЕДЕЛЬНОЙ ПРОИЗВОДИТЕЛЬНОСТИ (*отдел проблем региональной экономической политики*)

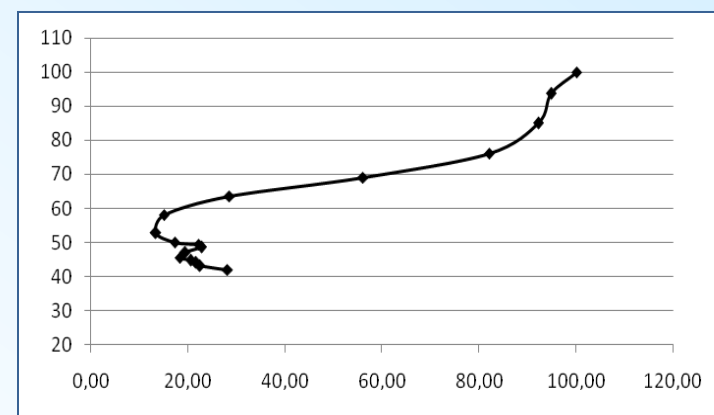
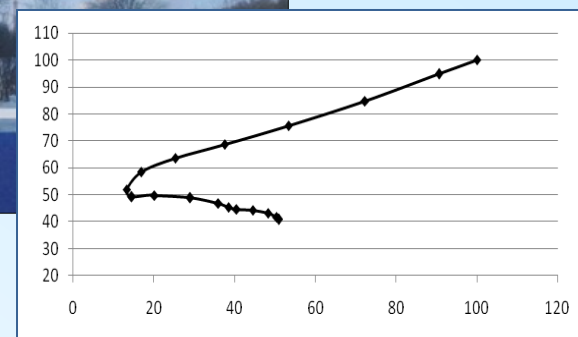




ИНСТИТУТ ЭКОНОМИКИ



УСТАНОВЛЕНО, ЧТО ИНВЕСТИЦИИ В ОСНОВНОЙ КАПИТАЛ СВЯЗАНЫ С ОДНОВРЕМЕННЫМ УЛУЧШЕНИЕМ ОБЩЕПРОИЗВОДСТВЕННЫХ И ЭКОЛОГИЧЕСКИХ ФАКТОРОВ И БОЛЕЕ ЭФФЕКТИВНЫ, ЧЕМ ЦЕЛЕВЫЕ ПРИРОДООХРАННЫЕ ИНВЕСТИЦИИ. ИСХОДЯ ИЗ ЭТОГО ОПРЕДЕЛЕНА СЦЕНАРИИ МОДЕРНИЗАЦИИ ПРЕДПРИЯТИЙ РЕСПУБЛИКИ С ТОЧКИ ЗРЕНИЯ УЛУЧШЕНИЯ ЭКОЛОГИЧЕСКОЙ СИТУАЦИИ (*отдел моделирования и прогнозирования регионального развития*)





ИНСТИТУТ ЭКОНОМИКИ



ИССЛЕДОВАНИЕ РАЗВИТИЯ РЫНКА ТРУДА В КАРЕЛИИ В ПЕРИОД С 1992 ПО 2008 г. ПОКАЗАЛО, ЧТО ИНСТИТУЦИОНАЛЬНЫЕ РЕФОРМЫ В ТРУДОВОЙ СФЕРЕ ВЫЗВАЛИ ШИРОКОЕ РАСПРОСТРАНЕНИЕ НЕФОРМАЛЬНОЙ, ТЕНЕВОЙ И ДОПОЛНИТЕЛЬНОЙ ЗАНЯТОСТИ. ПРИ ЭТОМ НА ЛОКАЛЬНЫХ РЫНКАХ ТРУДА ПРОИСХОДИТ ЗАКРЕПЛЕНИЕ НЕКОНТРОЛИРУЕМЫХ ПРАКТИК НАЙМА (отдел институционального развития социально-экономических систем)

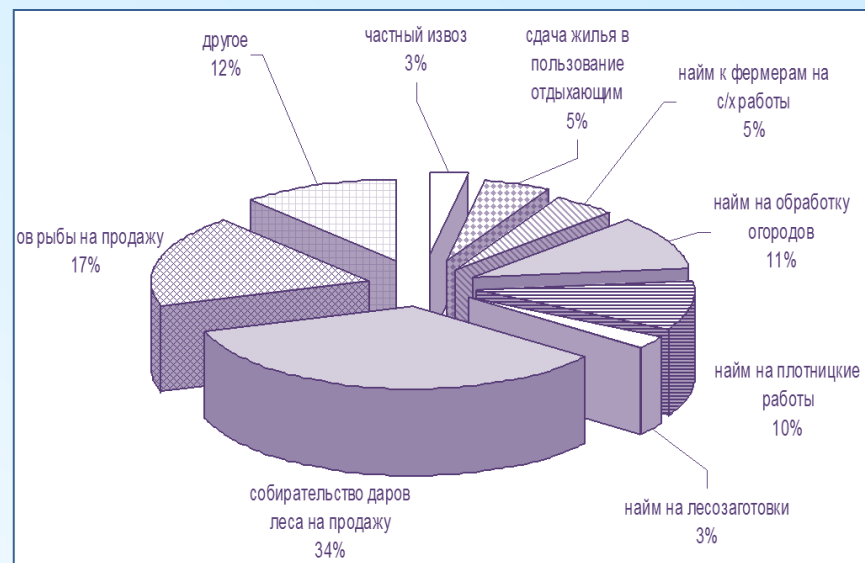


Рис. Виды занятости и источники доходов местного населения в Республике Карелия



ИНСТИТУТ ЭКОНОМИКИ



НА ОСНОВЕ МЕТОДОВ
КЛАСТЕРНОГО, КОРРЕЛЯЦИОННОГО
И РЕГРЕССИОННОГО АНАЛИЗА
ПРЕДЛОЖЕНЫ НОВЫЕ
ИНСТРУМЕНТЫ ОЦЕНКИ УРОВНЯ
ЗАБОЛЕВАЕМОСТИ В РЕГИОНЕ. ИХ
ИСПОЛЬЗОВАНИЕ ПОЗВОЛЯЕТ
ОЦЕНИТЬ УРОВЕНЬ ОБЩЕЙ
ЗАБОЛЕВАЕМОСТИ НАСЕЛЕНИЯ И
ЕГО ВЛИЯНИЕ НА СОЦИАЛЬНО-
ЭКОНОМИЧЕСКИЕ ПОКАЗАТЕЛИ

*(отдел моделирования и
прогнозирования регионального
развития)*

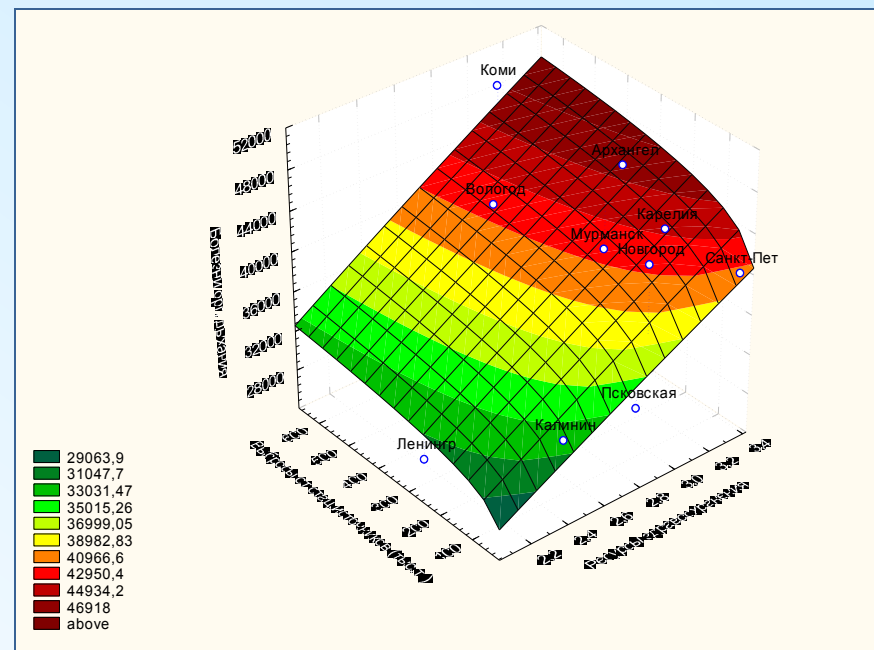


Рис. Оценка уровня заболеваемости населения в регионах Северо-Западного федерального округа