

1. ГЕОГРАФИЧЕСКОЕ ПОЛОЖЕНИЕ И ТРАНСПОРТНАЯ ДОСТУПНОСТЬ ОБЪЕКТА

Гора Воттоваара высотой 417 м н. у. м ($63^{\circ} 04' 27''$ с. ш. и $32^{\circ} 37' 32''$ в. д.) находится на северо-западе таежной зоны России (рис. 1), в центральной части Карелии, в самой юго-восточной части Муезерского района, в 40 км к юго-западу от крупного озера (водохранилища) Сегозеро.

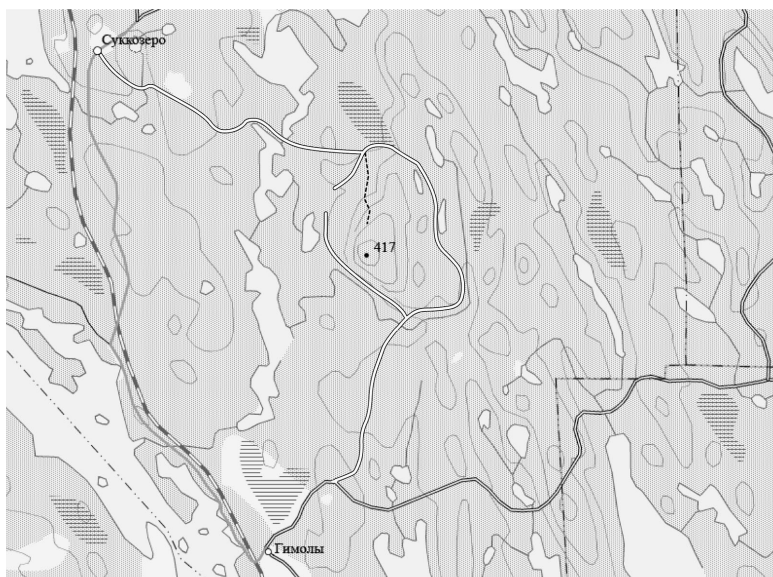


Рис. 2. Местоположение г. Воттоваара в Муезерском районе Республики Карелия. Пунктирной линией показаны границы административных районов

Гора очень хорошо доступна в транспортном отношении. По грунтовым дорогам, ведущим на северо-восток от пос. Гимолы (около 35 км) и на юго-восток от пос. Суккозеро (20 км), на автомобиле можно подъехать на расстояние примерно 1 км от ее вершины (рис. 2). Кратчайший автомобильный путь от г. Петрозаводска – около 225 км.