

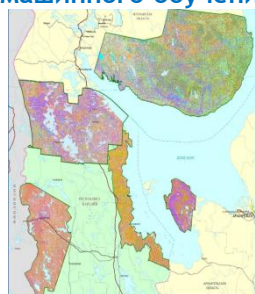
Основные итоги научной и научно-организационной деятельности ОКНИ КарНЦ РАН за 2025 год



Бахмет Ольга Николаевна
руководитель
ОКНИ КарНЦ РАН
чл.-корр. РАН, д.б.н.

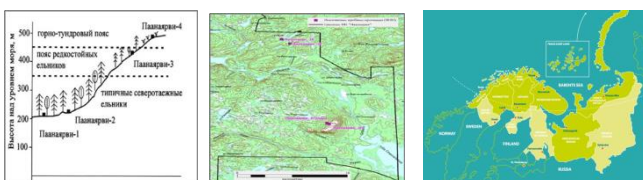
Сотрудниками отдела полностью выполнены запланированные на 2025 год исследования по 6 темам НИР. На конкурсной основе проводились исследования по 4 грантам РФФИ (в 3 из них руководителями проектов были сотрудники ОКНИ), выполнены научно-исследовательские работы по 5 хозяйственным договорам и договорам, финансируемым другими организациями, 1 международному проекту, и 1 государственному контракту. По результатам исследований сотрудниками ОКНИ КарНЦ РАН опубликовано 58 работ, в том числе, 44 статьи в рецензируемых журналах. 23 статьи вошли в базы WoS и Scopus, 16 - в ядро РИНЦ. Сотрудники ОКНИ приняли участие с докладами на 32 научных конференциях и семинарах как всероссийского, так и международного уровня. В 2025 году зарегистрировано 6 баз данных и 3 программы для ЭВМ.

Разработана оригинальная методика создания цифровой пространственной модели наземных экосистем крупной территории (площадь более 2 млн. га) с использованием данных дистанционного зондирования Земли высокого разрешения (10 м), облачных технологий и машинного обучения.



Создана актуальная и достоверная цифровая пространственная модель наземных экосистем Лоухского района Республики Карелия (М 1:50 000), получена информация о динамике растительного покрова Лоухского района за период 2018-2024 гг.

Разработаны методические рекомендации по применению «зеленых» наработок для решения локальных экологических проблем в регионах Арктической зоны России.

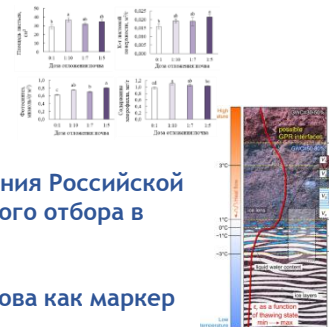


Организована комплексная научная экспедиция на территорию НП «Паанаярви».

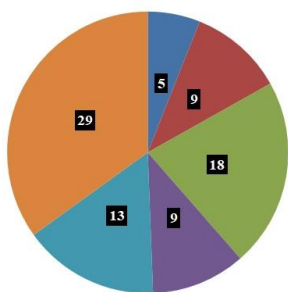
Проведена экспедиция и выявлены закономерности, отражающие естественное развитие лесных экосистем в условиях низкогогорного североазиатского ландшафта под влиянием высотного градиента места произрастания.

Гранты РФФИ: 4 проекта (из них в 3 - руководители сотрудники ОКНИ):

- Перспективы использования донных отложений рыболовецких хозяйств северных регионов России для повышения плодородия почв и урожайности агрокультур
- Формирование этнометрического базиса институционального проектирования Российской Арктики: взаимовлияние культуры, экономического пространства и социального отбора в макросистемах
- Пространственно-временная динамика бугристых болот Кольского полуострова как маркер климатических изменений в Арктике.



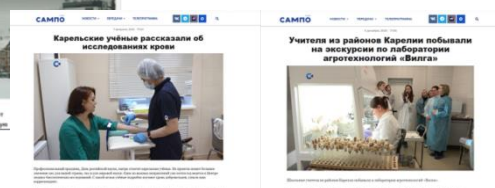
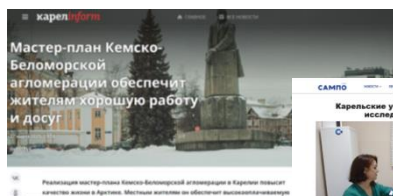
Кадровый состав



- главный научный сотрудник
- ведущий научный сотрудник
- старший научный сотрудник
- научный сотрудник
- младший научный сотрудник
- ИТР

Доля молодых ученых - 39%

Проведение научно-практических семинаров «Комплексное изучение Арктики: экспертное мнение» и «Знакомство с основами искусственного интеллекта»



Серия выступлений в СМИ о новых результатах исследований