

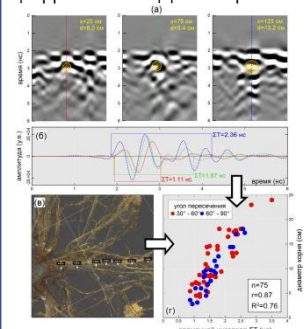
Основные итоги научной и научно-организационной деятельности ОКНИ КарНЦ РАН за 2024 год



Бахмет Ольга Николаевна
руководитель
ОКНИ КарНЦ РАН
чл.-корр. РАН, д.б.н.

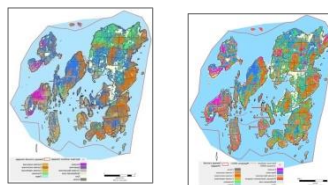
Сотрудниками отдела полностью выполнены запланированные на 2024 год исследования по 6 темам НИР. На конкурсной основе проводились исследования по 6 грантам РФ (из них руководители проектов были сотрудники других подразделений), выполнены научно-исследовательские работы по 5 хозяйственным договорам и 1 государственному контракту. По результатам исследований сотрудниками ОКНИ КарНЦ РАН опубликовано 53 работы, в том числе, 43 статьи в рецензируемых журналах. 16 статей вошло в базы WoS и Scopus, 27 – в ядро РИНЦ. Сотрудниками представлены результаты исследований на 49 международных и российских конференциях и семинарах. В 2024 году зарегистрировано 11 баз данных, 1 изобретение и 1 программа для ЭВМ (совместно с ИПМИ). По итогам конкурса Минобрнауки России поддержана заявка Карельского научного центра РАН на создание новой молодежной лаборатории комплексного изучения Арктики.

Рассмотрен способ изучения корневой архитектоники в естественном залегании методом георадиолокации на примере ели европейской. Верификация выполнена путём полной экскавации корней с последующим созданием детальной цифровой модели при помощи лазерного сканирования.



Предложенным способом можно проводить оценку трансформации корневых систем под воздействием внешних факторов и, в перспективе, полуколичественное определение биомассы.

Обнаружены маркеры ранних нарушений гомеостаза (предикторы хронических заболеваний) у здоровых лиц для оценки степени риска развития кардио-метаболических заболеваний



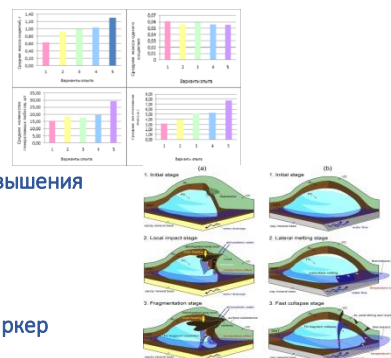
1987 г. 2024 г.



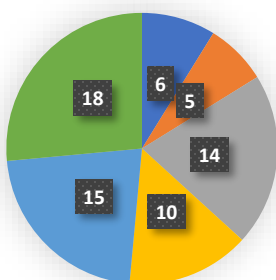
Организована комплексная научная экспедиция на территорию НП «Ладожские шхеры», получены данные о современном состоянии наземных экосистем

Гранты РФ: 6 проектов (в 2-х руководители из других подразделений):

- Агробиологическая эффективность введения в сельскохозяйственное производство лекарственных растений Севера;
- Перспективы использования отходов целлюлозно-бумажной промышленности для повышения плодородия почв и урожайности агрокультур;
- Разработка и исследование математических моделей в аквакультуре
- Пространственно-временная динамика бугристых болот Кольского полуострова как маркер климатических изменений в Арктике.

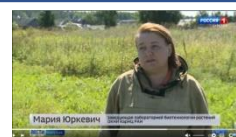
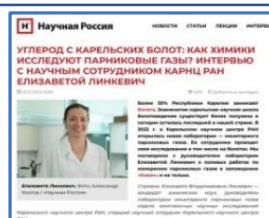


Кадровый состав



- Главный научный сотрудник
- Ведущий научный сотрудник
- Старший научный сотрудник
- Научный сотрудник
- Младший научный сотрудник

Молодые ученые к.н. – 10 сотрудников, молодые ученые б/ст – 25 человек. Обучается в аспирантуре – 14 человек.



Карельские ученые исследуют Ладожские шхеры



Серия выступлений в СМИ о новых результатах исследований

Создание лаборатории комплексного изучения Арктики стало результатом конкурсного отбора Минобрнауки РФ, на который было подано более тысячи заявок, из которых двести получили одобрение.