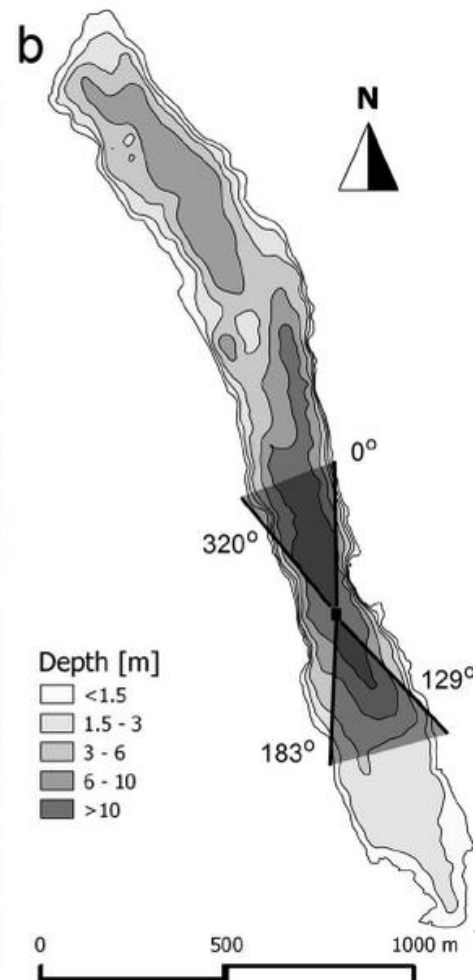
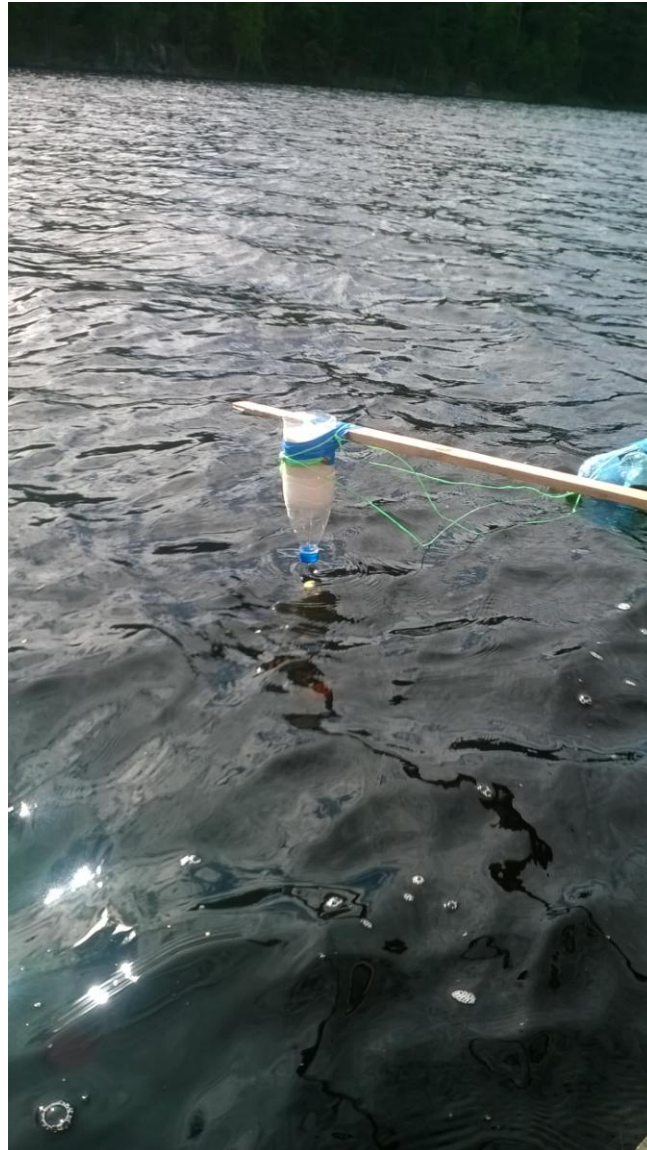


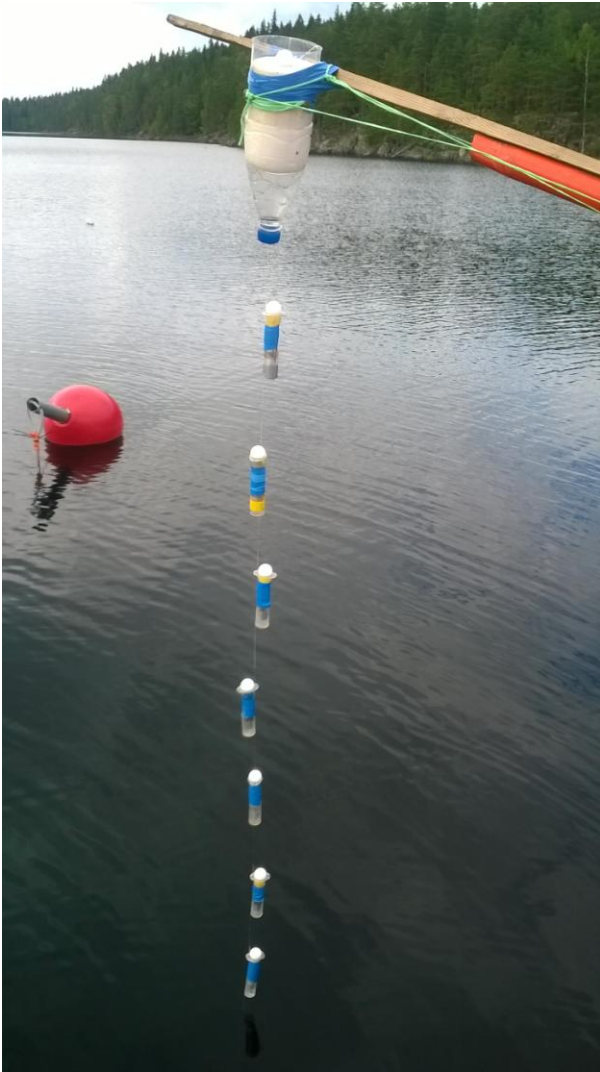
Полевые измерения на озере Куйваярви, Финляндия



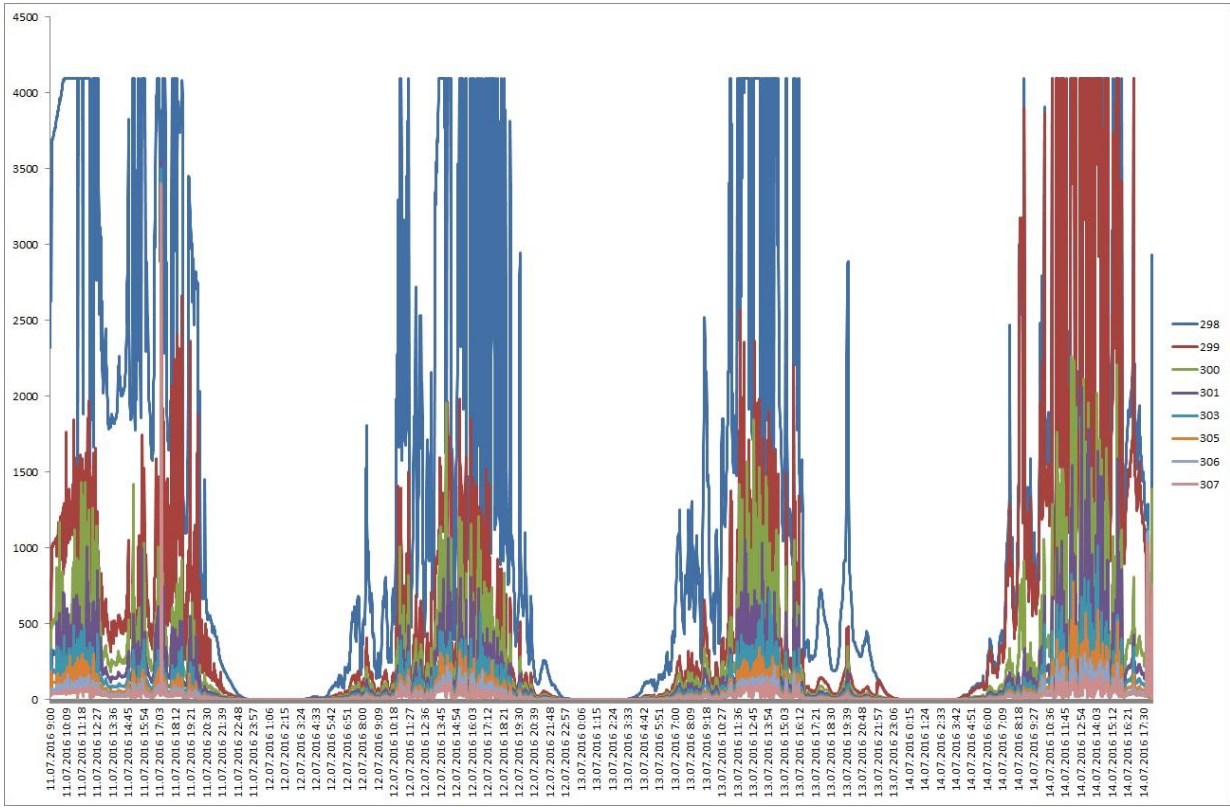
11-14 июля 2016: проведены измерения фотосинтетически активной радиации



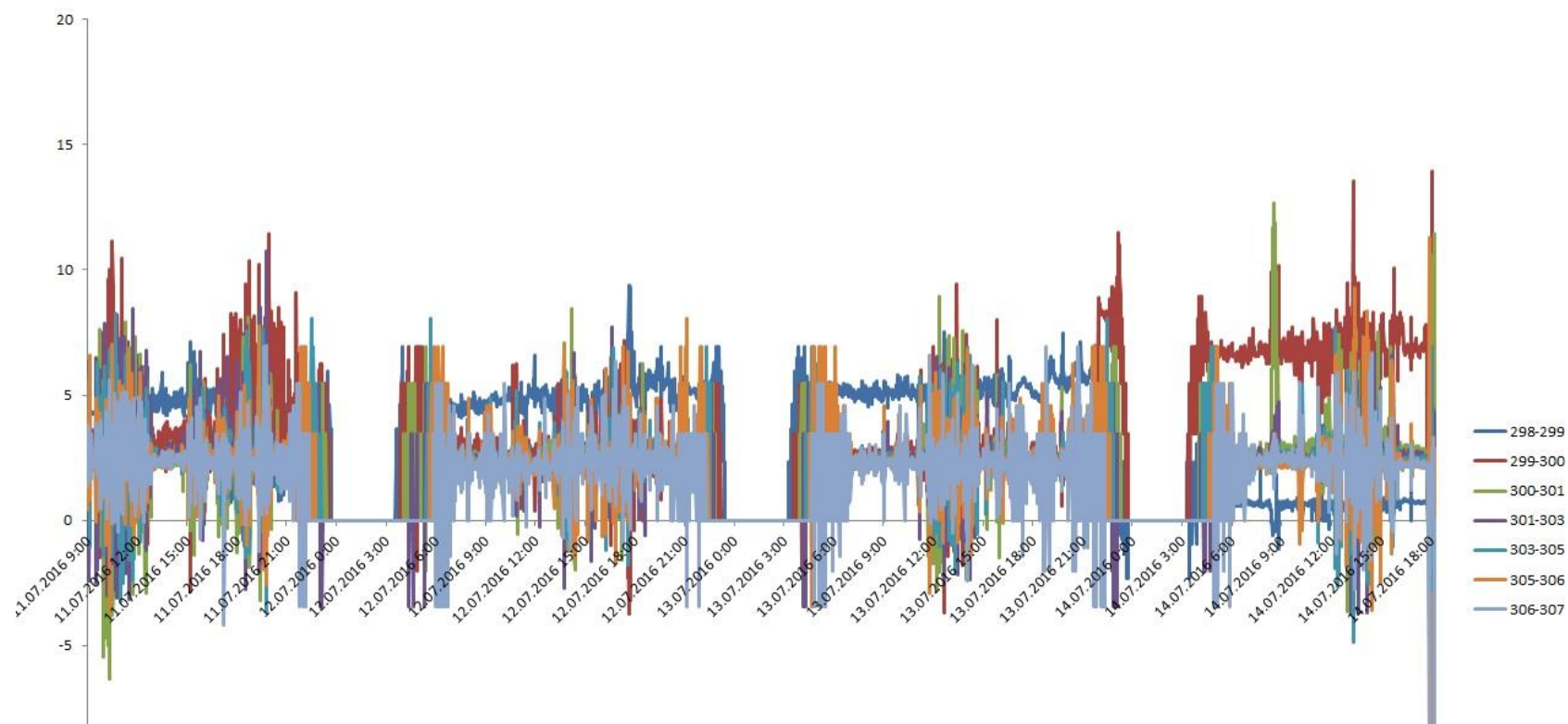
В ходе полевых работ использовались датчики производства компании Alec Electronics, Япония



На основе натуральных данных, полученных в ходе полевых работ были определены потоки ФАР на различных глубинах.



Также были рассчитаны коэффициенты ослабления ФАР в толще вод озера Куйваярви



Полученные данные будут
использованы в совместной публикации
сотрудников ИВПС КарНЦ РАН и
Университета Хельсинки в одном из
ведущих лимнологических изданий