



Анализ циркумполярных ледовых карт Антарктиды

Работу выполнили
Студентка 2 курса РГГМУ Круглова Елизавета
Студентка 2 курса РГГМУ Мехова Ольга
Научный руководитель
Подрезова Надежда Алексеевна

Цель

Проанализировать особенности сезонного изменения площадей льда Антарктиды с целью определения внутригодовой и межгодовой цикличности по состоянию на 2016 и 2019 год

Метод работы

Визуальный анализ

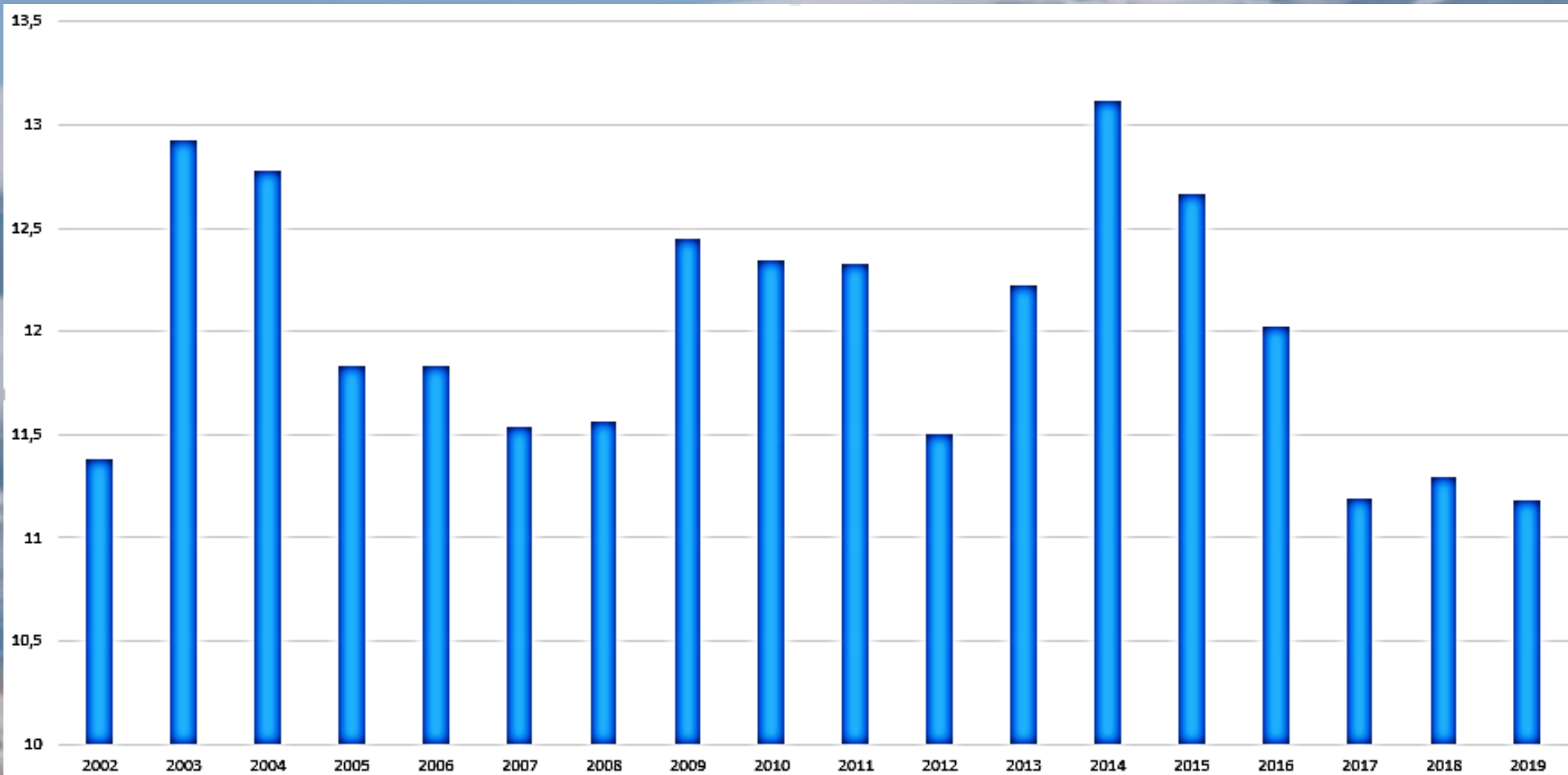
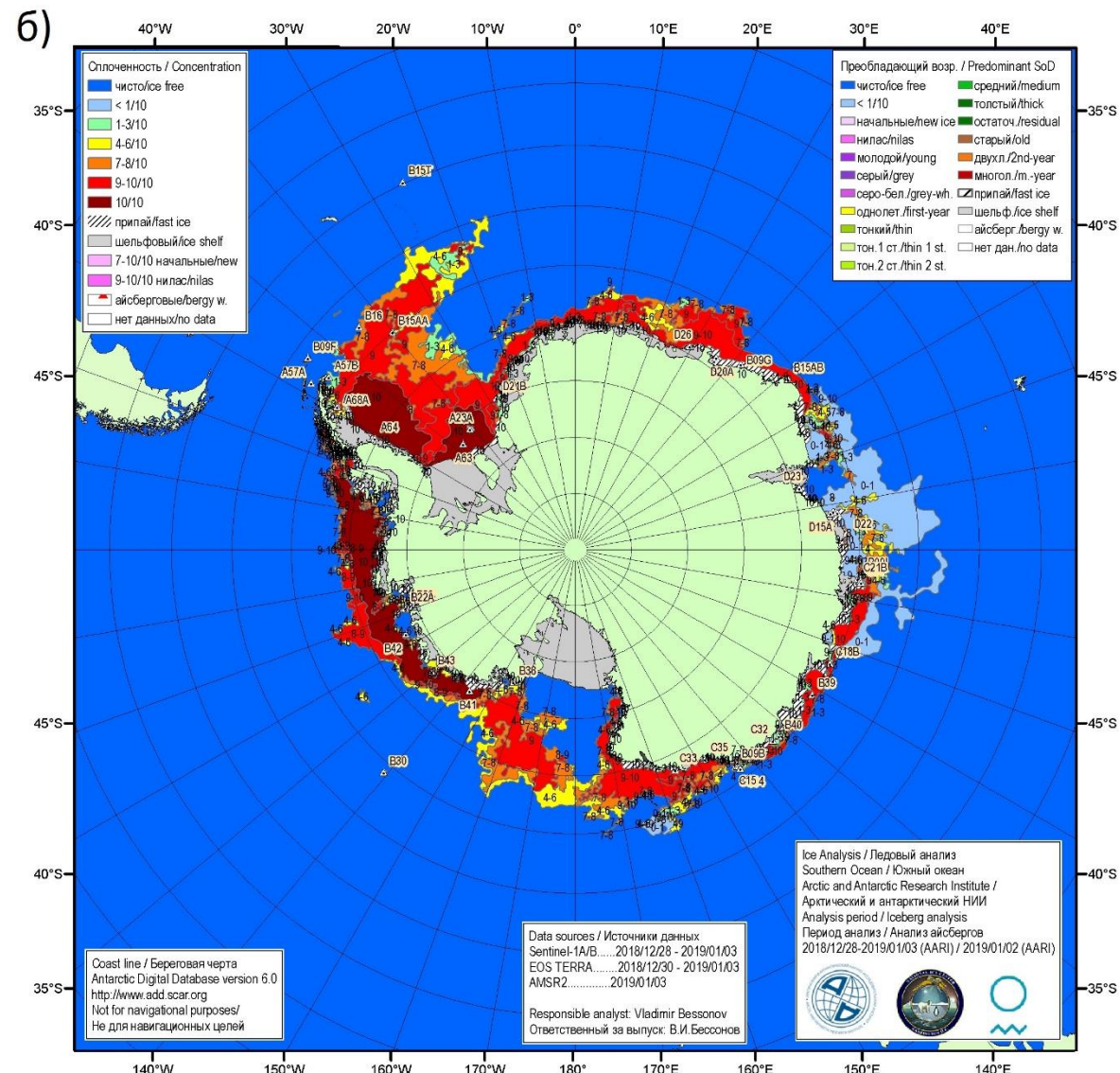
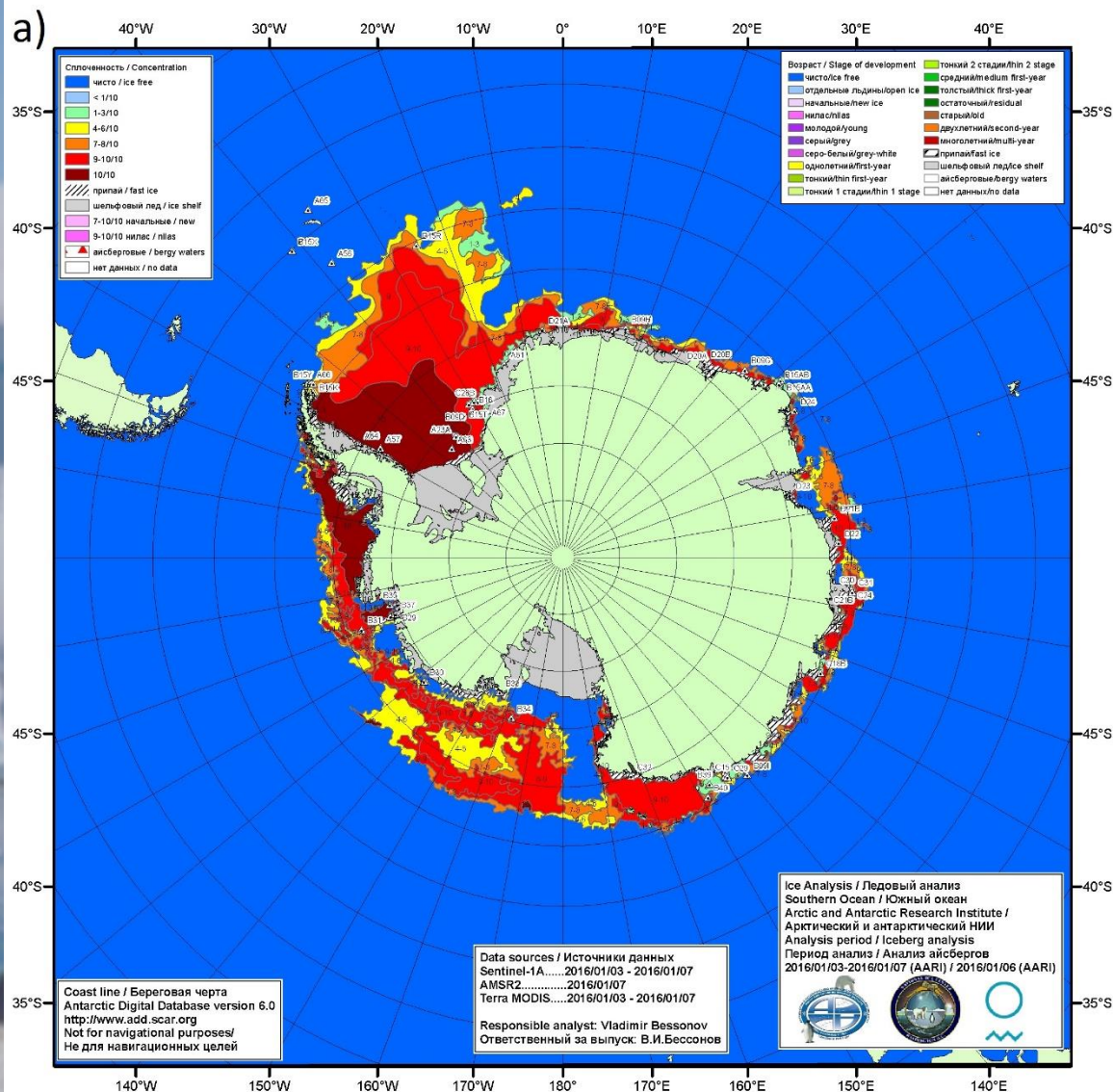
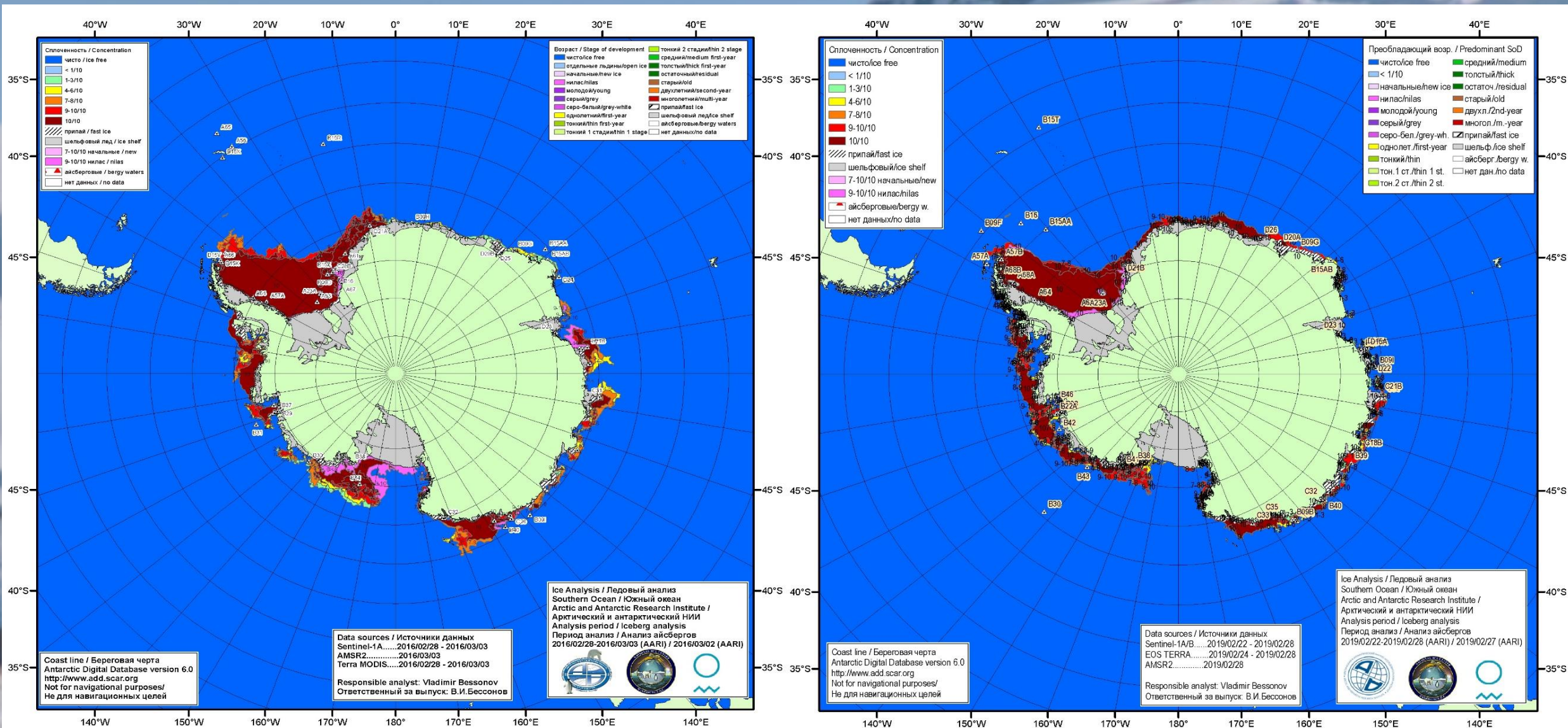


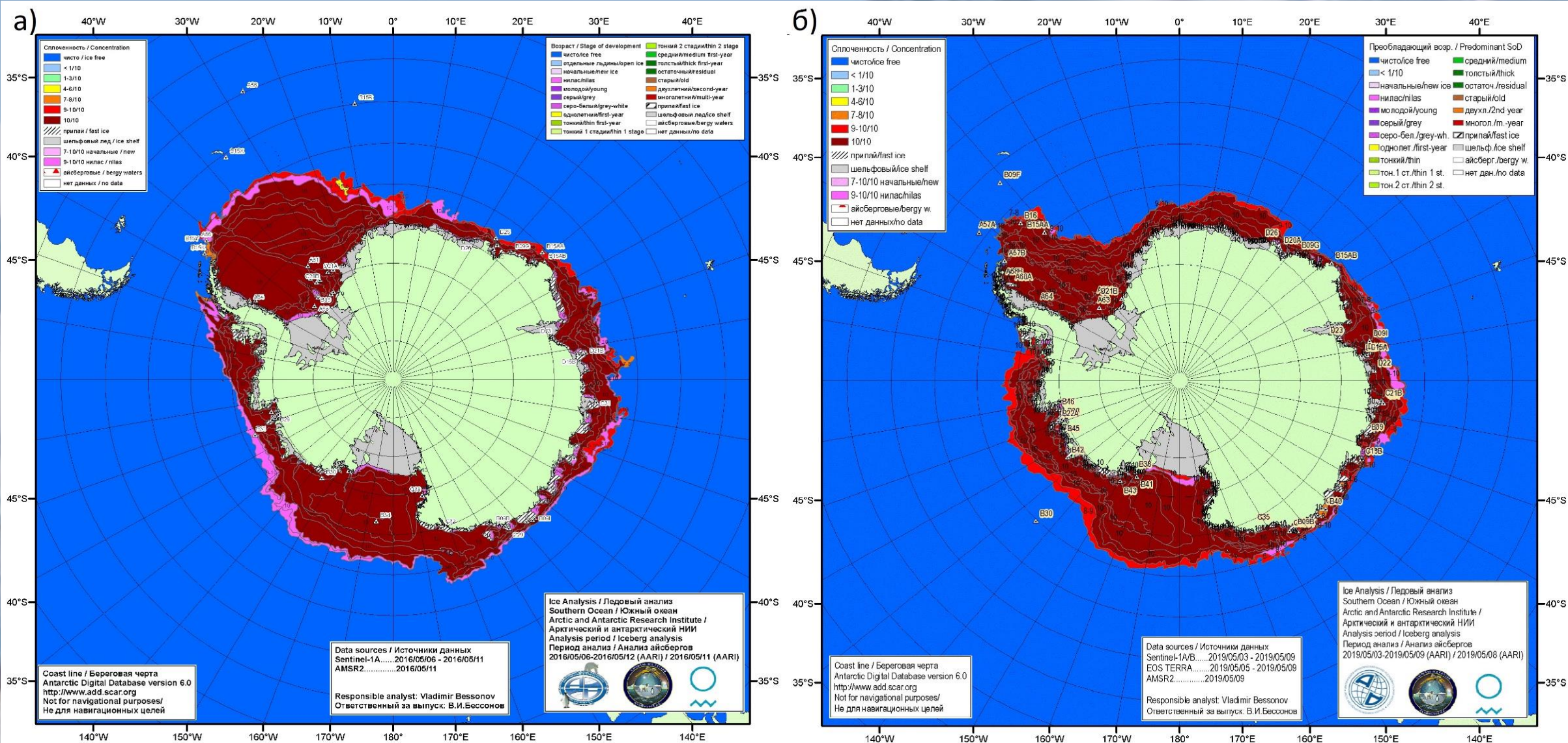
Диаграмма среднегодовых площадей морского льда Антарктиды с 2002 года по 2019 год



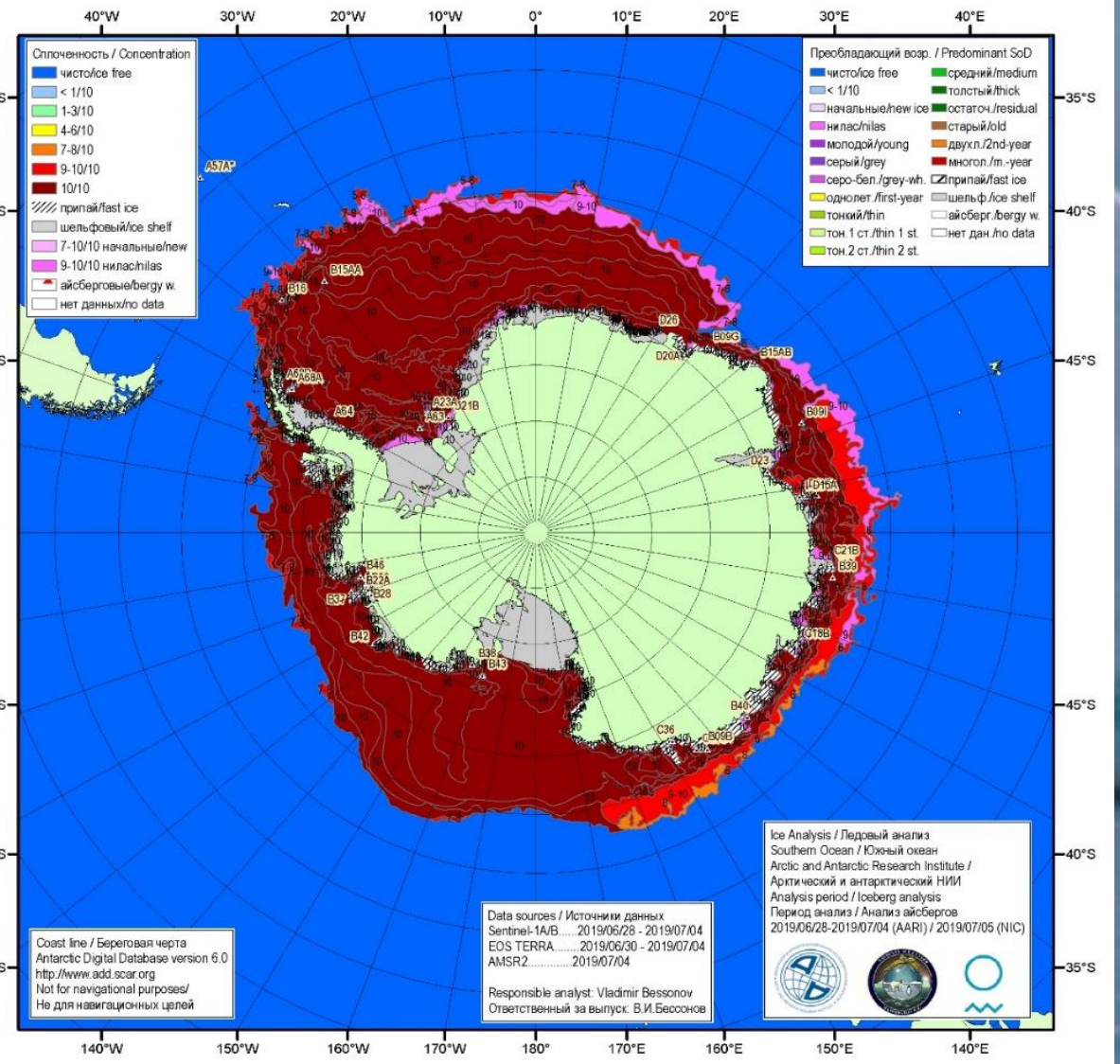
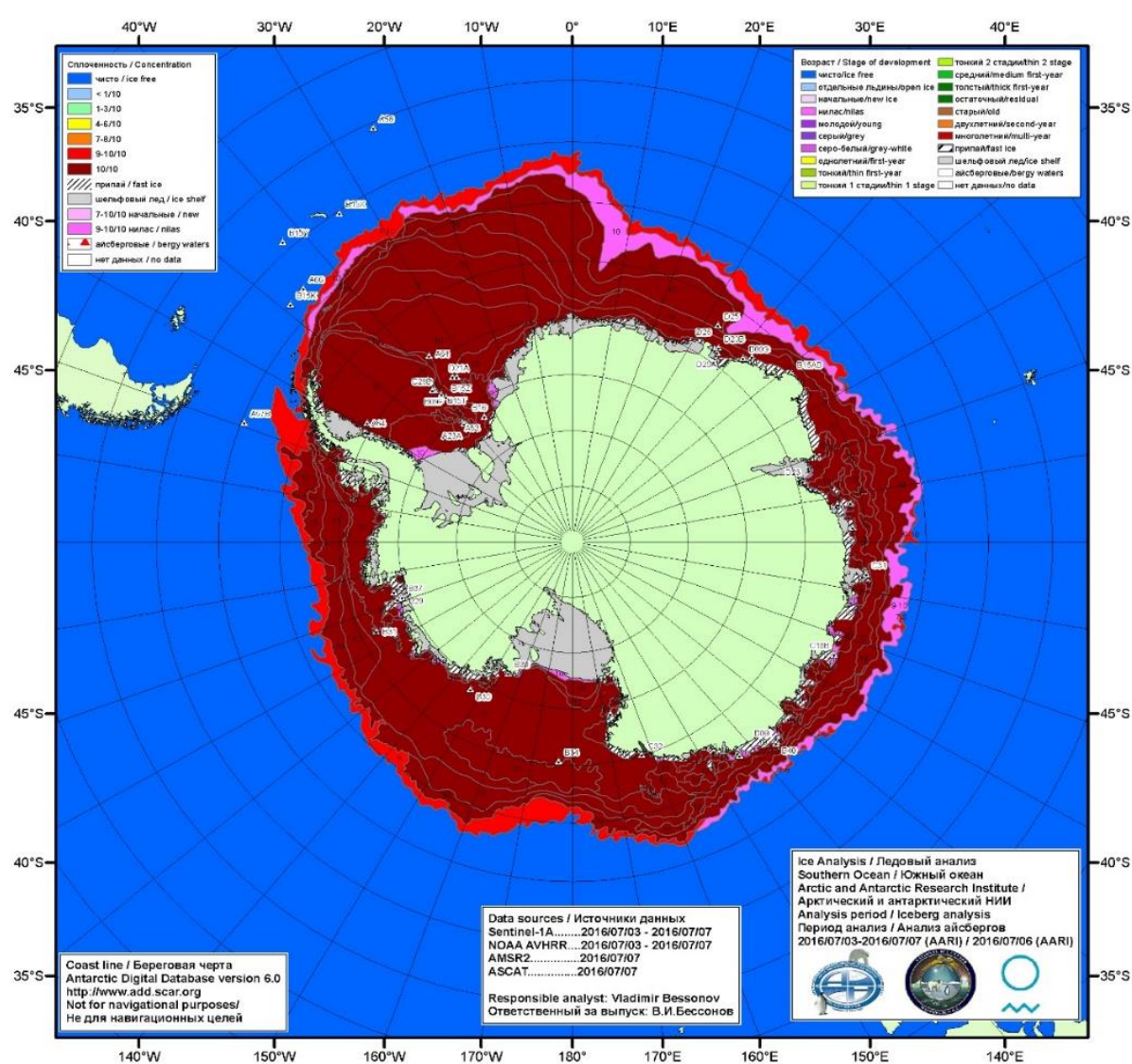
Площади морского льда в Антарктиде
а) 07.01.2016 года и б) 03.01.2019 года



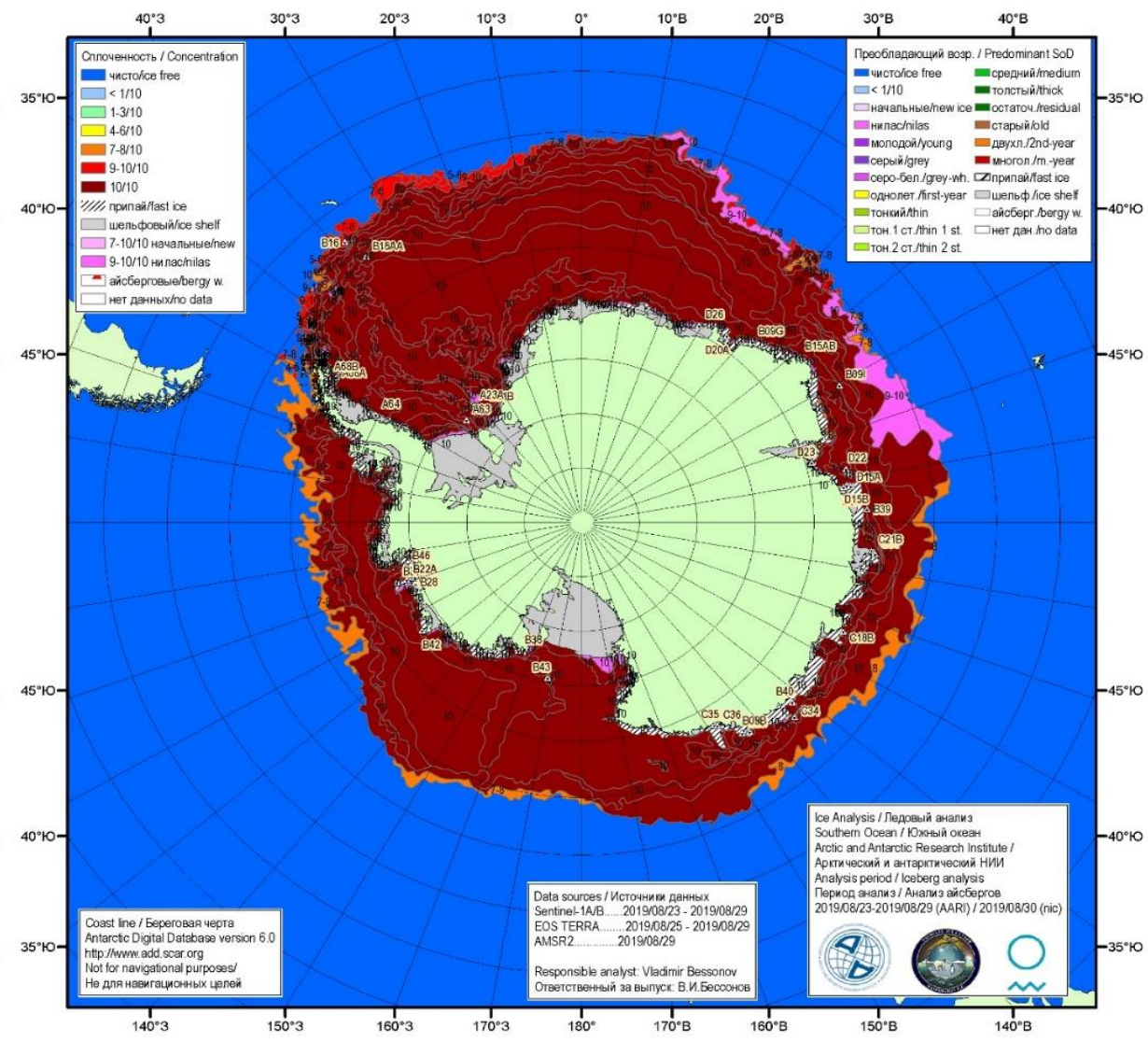
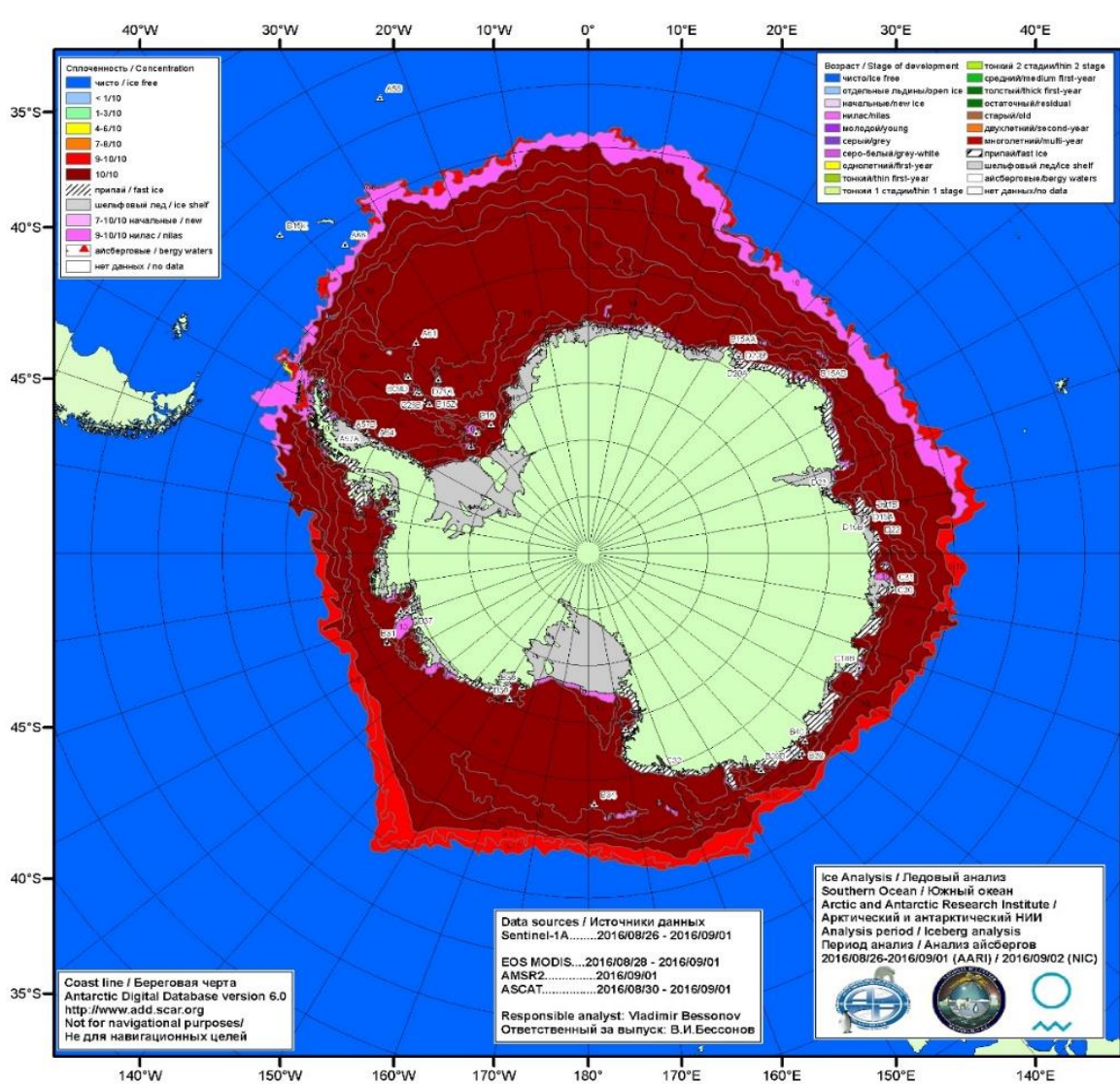
Площади морского льда в Антарктиде
 а) 03.03.2016 года и б) 28.02.2019 года



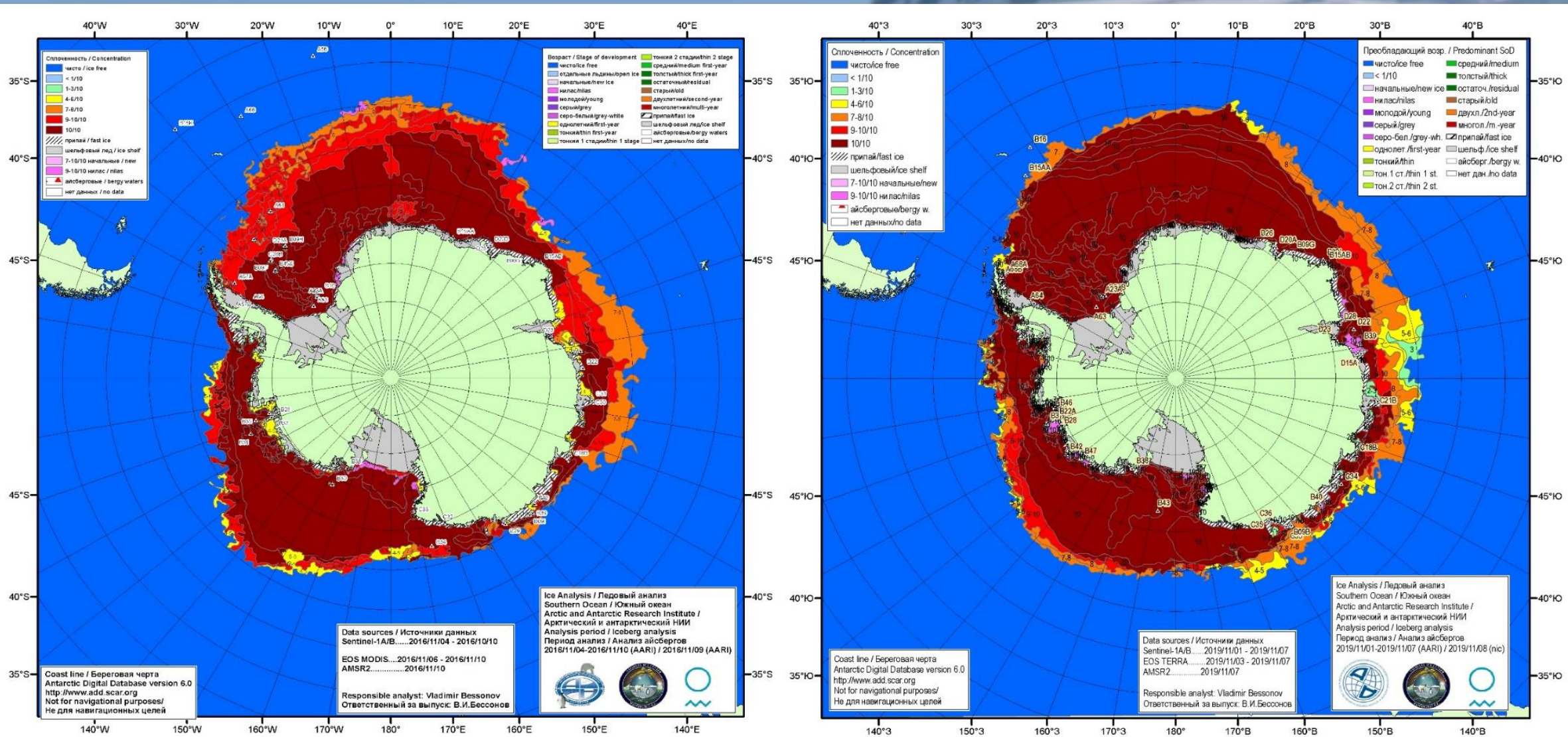
Площади морского льда в Антарктиде
 а) 12.05.2016 года и б) 19.05.2019 года



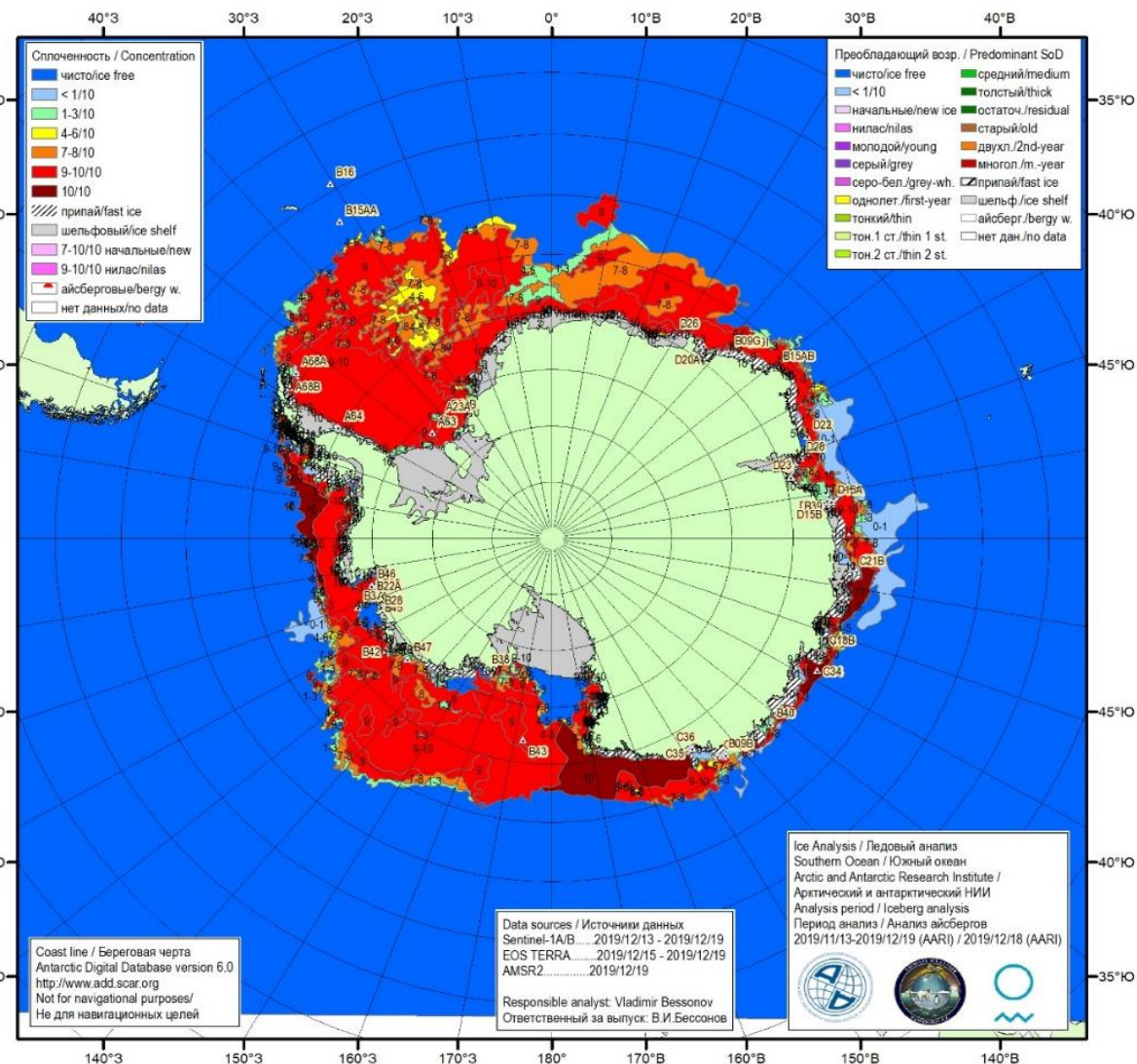
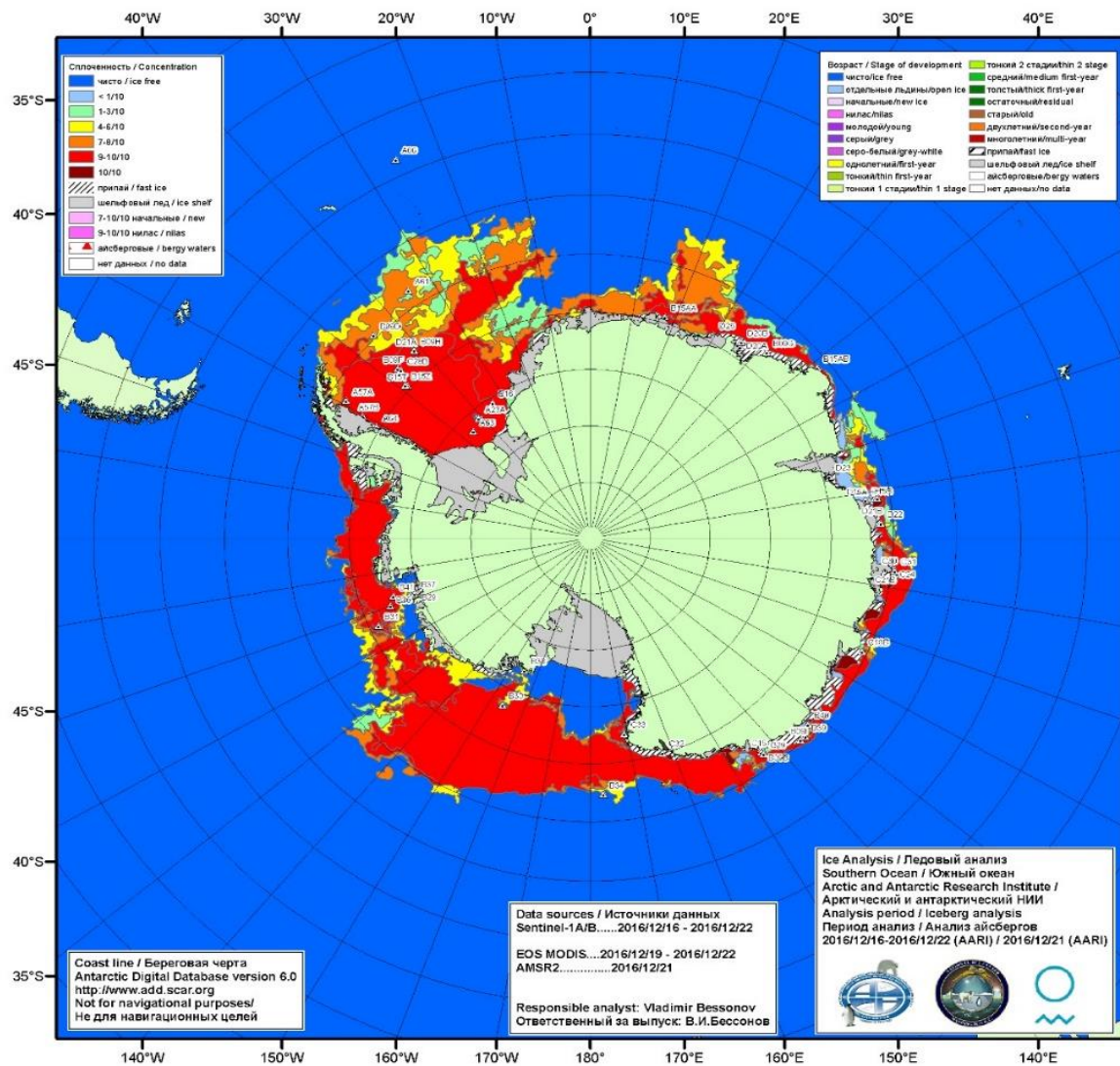
Площади морского льда в Антарктиде
а) 07.07.2016 года и б) 04.07.2019 года



Площади морского льда в Антарктиде
а) 01.09.2016 года и б) 29.08.2019 года



Площади морского льда в Антарктиде
 а) 10.11.2016 года и б) 07.11.2019 года



Площади морского льда в Антарктиде
а) 22.12.2016 года и б) 19.12.2019 года

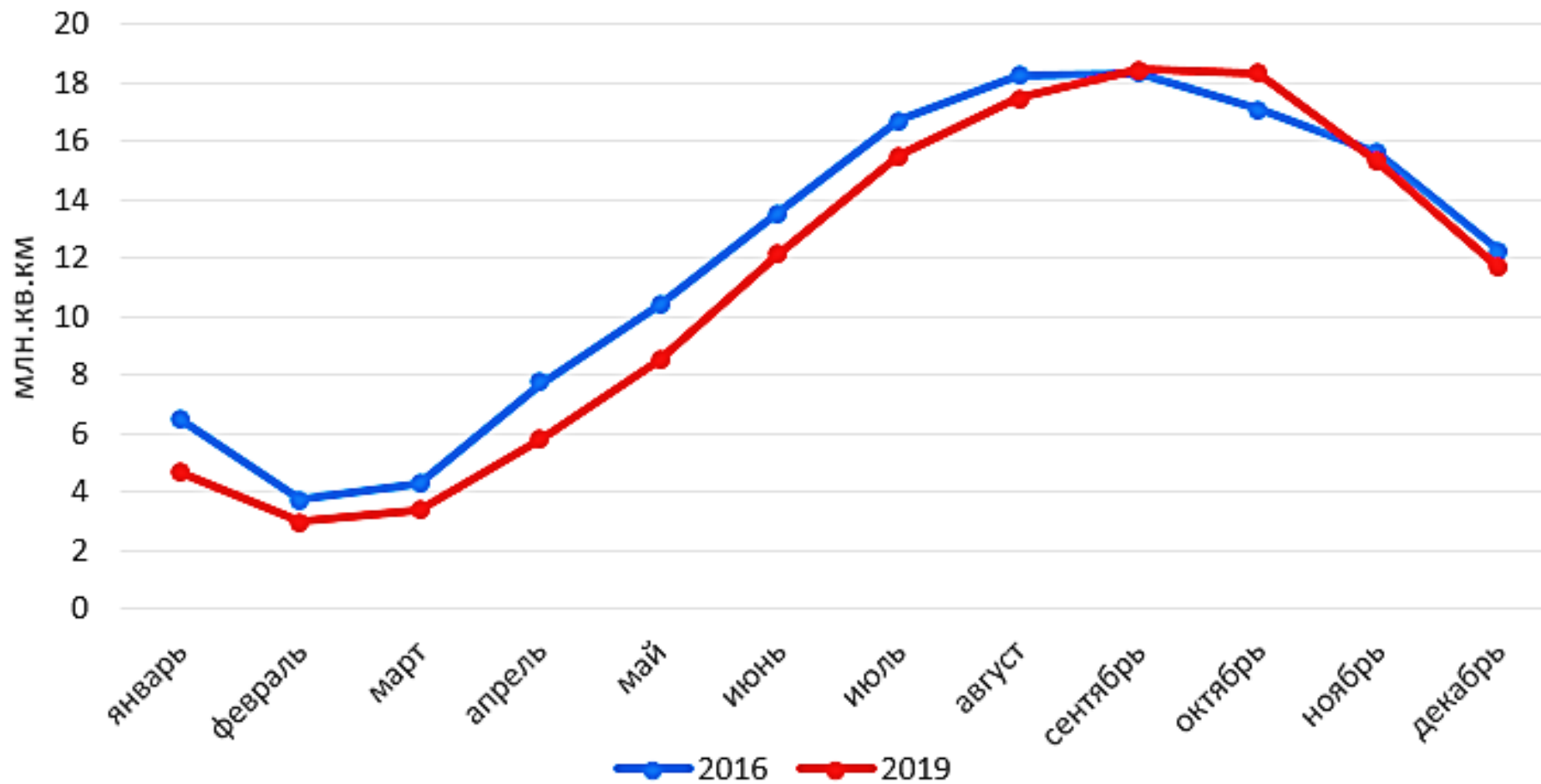


Диаграмма площади морского льда Антарктиды в 2016 году и в 2019 году

Список литературы

- Спутниковый климатический мониторинг [Электронный ресурс]// ФГБУ "НИЦ "Планета": Климатические данные : Изменение площади морского льда в Антарктике (2002-2019). URL : https://planet.iitp.ru/climate/2019/03_ice_antarctic_2019_rus.jpg (дата посещения 21.02.2020)
- AARI-NIC-NMI pilot project on integrated sea ice analysis for Antarctic waters [Электронный ресурс] // ФБГУ ААНИИ : Оперативные данные : Циркумполярные ледовые карты Южного океана . URL : <http://www.aari.ru/main.php?lg=0&id=278> (дата обращения: 21.02.2020.)

Спасибо за внимание!